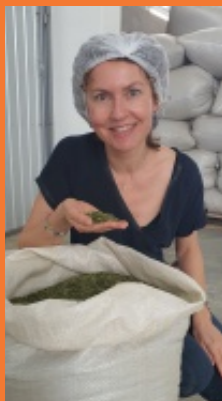


*Sol à Sol*

CATALOGUE 2024



## LA SAVEUR DES LIENS AVEC LE MONDE

SOL À SOL EST UNE MARQUE HAUT DE GAMME DE MATÉS, THÉS ET INFUSIONS BIOLOGIQUES ET ÉQUITABLES PORTÉE PAR LA PASSION DE SES DEUX FONDATRICES POUR LA NATURE ET POUR L'HUMAIN.

Créée à Marseille en 2006 par Beatriz Paixao et Nadine Perreaut, la marque est aujourd'hui distribuée partout en France dans les magasins bio, les épiceries "vrac" et les magasins du commerce équitable.

Pionnière dans le développement du marché du maté, elle a su en quinze ans d'expérience acquérir une visibilité pour l'ensemble de ses produits.

Sol à Sol est une marque responsable, porteuse d'un double engagement, environnemental et social.

Sol à Sol est une SCOP (société coopérative et participative) qui s'attache à tisser, dans le temps, des liens privilégiés avec les acteurs de l'économie solidaire régionale et internationale, avec des producteurs devenus des partenaires, et avec des consommateurs désireux de bien-être comme d'un avenir meilleur pour notre terre.

Les plantes rigoureusement sélectionnées par Sol à Sol sur les quatre continents sont acheminées par bateau puis assemblées et conditionnées par l'ESAT Saint Jean à Marseille, atelier favorisant l'insertion de personnes fragilisées ou en situation de handicap.



ÉLABORÉS EN ADAPTANT LE TRÉSOR DES TRADITIONS AUX GOÛTS ET MODES DE VIE MODERNES, NOS PRODUITS ONT POUR VOCATION D'APPORTER PLAISIR ET BIENFAITS À TOUT MOMENT DE LA JOURNÉE ET À CHAQUE ÉTAPE DE LA VIE : COMME LE SUGGÈRE L'EXPRESSION HISPANIQUE « SOL A SOL », « DU LEVER AU COUCHER DU SOLEIL ».

## DONNER DU SENS, TRANSMETTRE LES CULTURES

CHEZ SOL À SOL, NOUS PENSONS QUE LE SENS NE SE RÉDUIT PAS AU GOÛT

### NOTRE PROPOSITION :

COMBINER L'ESSENTIEL ET LE NATUREL (L'EAU ET LES PLANTES) POUR CRÉER DES INFUSIONS ORIGINALES ET GOUTEUSES.



Tous nos produits sont biologiques, et nous travaillons chaque jour pour que nos plantes soient majoritairement issues de filières équitables.



De nombreux produits de la marque Sol à Sol sont certifiés FFL Fair For Life, label garantissant des partenariats à long terme, des prix équitables, le financement de projets collectifs ainsi que le plaidoyer et la promotion du commerce équitable.



For Life et Fair for Life : L'entreprise Sol à Sol est attestée For Life, labélisation qui contrôle les bonnes pratiques dans le domaine de la Responsabilité Sociétale des Entreprises (RSE).



La certification SPP (Symbole des Petits Producteurs) audite les achats équitables pour les écorces de fèves de cacao utilisées dans nos mélanges.



Sol à Sol fait également partie du RESEAU VRAC, association qui regroupe les acteurs magasins, fournisseurs et porteurs de projets engagés dans une démarche de réduction de déchets dans la distribution des produits.

## CE QUI NOUS INSPIRE

- la croisées des cultures et leur transmission,
- la diversité des richesses d'une nature préservée.

# POURQUOI PRÉFÉRER LE BIO ET L'ÉQUITABLE ?

COMME NOUS, VOUS AVEZ FAIT LE CHOIX DE PRIVILÉGIER LES PRODUITS BIOLOGIQUES ET ÉQUITABLES. C'EST UN CHOIX BÉNÉFIQUE EN MATIÈRE DE SANTÉ, DE SOLIDARITÉ ET D'ÉCOLOGIE.

## POUR LA SANTÉ

Les plantes destinées aux infusions ne sont pas lavées après leur récolte : seules les filières de culture biologique garantissent l'absence de traces de pesticides sur les feuilles.

Les actions mises en place pour vous garantir un produit de qualité : analyse des lots achetés, traçabilité, contrôle de qualité, formation continue sur la réglementation sanitaire et biologique.



## POUR LA NATURE

La protection des milieux naturels doit s'opérer d'un bout à l'autre de la chaîne de fabrication : de la plantation à la tasse, en passant par la transformation, le conditionnement des produits, l'achat, la distribution, la valorisation des déchets et le recyclage. Parce que nous avons, ensemble, la responsabilité de protéger notre PachaMama, notre Terre mère.



"NATURE NEVER DID BETRAY THE HEART THAT LOVED HER  
THE GOAL OF LIFE IS LIVING IN AGREEMENT WITH NATURE"

Ce panneau se trouve dans la plantation de thé KORAKUNDAH en Inde du SUD.

## POUR LA SOLIDARITÉ

Le commerce équitable s'engage pour le respect des individus dans le travail par une rémunération juste et contribue au développement de projets sociaux dans les régions de production. Par cette démarche se concrétisent la volonté de donner au commerce un visage humain et le choix de travailler différemment, dans l'ouverture au monde.



Comment fonctionne la certification commerce équitable?

- Un prix d'achat équitable supérieur au prix du marché.
- Un mécanisme de protection pour les producteurs en cas de crise : le prix minimum garanti, calculé sur la base des coûts de production
- Des conditions de travail décentes et sûres tout au long de la filière, quel que soit le maillon de la filière de production et son pays
- Le renforcement de l'autonomie des producteurs
- Des pratiques agricoles respectueuses de l'environnement qui encouragent la transition vers l'Agriculture Biologique.

## UNE EXPERTISE RASSURANTE

SOL À SOL ANALYSE LA QUALITÉ, CRÉE LES RECETTES, TRANSMET AVEC JOIE SON SAVOIR-FAIRE ET VOUS ACCOMPAGNE DANS VOTRE DEMARCHE COMMERCIALE.

1. SOURCING : SÉLECTIONNER UN BON THÉ BIO ET ÉQUITABLE
2. CREATION ET COMPOSITION DE THÉS : ASSEMBLER LES INGRÉDIENTS GOUTEUX QUI SE MARIENT BIEN
3. PRODUCTION : TESTER ET PRODUIRE EN ÉCONOMIE SOLIDAIRE



## **DROIT ET PROTECTION DES FILLES : Soutien à Adaikalam, le Refuge, à Pondichéry [www.adaikalam-le-refuge.org/](http://www.adaikalam-le-refuge.org/) (La maison d'Agathe)**

La maison accueille une vingtaine de filles. Sol à Sol soutient depuis sa création ce lieu de vie qui permet de donner un cadre familial et confortable à 20 filles qui étaient dans des orphelinats.

Voici ses objectifs :

- Une croissance harmonieuse dans de bonnes conditions de santé, d'hygiène, avec une alimentation saine (végétarienne).
- Des petites filles entourées d'affection : une structure familiale avec 4 à 5 personnes (une nounou, une cuisinière et employée de maison, un gardien, une responsable) assurant le fonctionnement de la « maison d'Agathe ».
- Une éducation aux règles de vie en communauté et une scolarité à l'école publique de proximité.
- Le respect de leur culture indienne : Une éducation laïque mais ouverte et tolérante aux traditions religieuses de chacun.



## **DROIT ET PROTECTION DE PEUPLES AUTOCHTONES : Soutien mensuel à l'association SURVIVAL.FR**

Survival travaille en partenariat avec des peuples autochtones afin d'amplifier leurs voix sur la scène internationale et de changer le monde en leur faveur.

Quelques exemples de réussite des actions de SURVIVAL :

1. Chez les Yanomami création de la plus grande zone de forêt tropicale au monde sous contrôle autochtone.
2. Partenariat avec les Dongria Kondh face au Géant minier Vedanta.
3. Aux côtés des Bushmen du Kalahari, pour la restitution des terres ancestrales lors d'un procès gagné.

La vision de Survival :

Un monde dans lequel les peuples autochtones sont considérés comme des sociétés contemporaines et où leurs droits fondamentaux sont respectés.



Chef de tribu du peuple Guarani

**"Tous les hommes dépendent les uns des autres. La solidarité humaine est la condition nécessaire à l'épanouissement de tout individu." Erich Fromm**

# TRANSFORMATION ET CONDITIONNEMENT

L'ESAT Saint Jean à Marseille situé dans le quartier de la Capelette accueille 104 personnes handicapées et/ou fragilisées dans ses ateliers. Le personnel, accompagné par les responsables de l'atelier alimentaire, effectue plusieurs opérations de préparation et de conditionnement de nos infusions en préparant les recettes et en remplissant les sachets.

LA FABRICATION EST ARTISANALE ET ELLE PREND EN COMPTE LES APTITUDES ET LE DEGRÉ D'AUTONOMIE DE CHACUN, DANS LE RESPECT ET DANS L'ÉCOUTE. CE PARTENARIAT, QUI SE CONSOLIDE AU COURS DES ANNÉES, S'INSCRIT DANS UNE LOGIQUE DE FILIÈRE INTÉGRÉE EN ÉCONOMIE SOCIALE ET SOLIDAIRE.



Par le développement de son activité, Sol à Sol favorise l'emploi des personnes handicapées, leur autonomie et leur intégration sociale.

L'atelier alimentaire de l'Esat Saint Jean est certifié agriculture biologique. Il a été entièrement renoué et équipé de machines semi-automatiques pour le conditionnement afin de faciliter le travail des personnes accueillies.

Il permet de fournir un produit de qualité respectant les normes sanitaires et de production alimentaire.



## NOS AROMATISATIONS

Nous privilégions les mélanges sans arôme pour **conserver toute la saveur de nos plantes et proposer des produits les plus naturels possibles.**

Pour nos infusions aromatisées nous utilisons un processus artisanal, en **priorisant les huiles essentielles et arômes bio, qui ne prennent pas le dessus dans les mélanges.** Nous travaillons avec des fournisseurs de notre région : à Grasse (capitale du parfum) pour les arômes et dans la Drôme pour les huiles essentielles.



# DES PRODUCTEURS QUI AMÉLIORENT LEUR CONDITIONS DE VIE (santé, éducation, production)

Chez Sol à Sol, nous misons sur des partenariats durables et choisissons nos producteurs-fournisseurs en regard de valeurs partagées. C'est ensemble que nous travaillons à renouveler la qualité des produits et à préparer l'avenir.

Nombreuses matières premières chez Sol à Sol sont certifiées commerce équitable. Nous travaillons avec deux certifications : FFL (Faire for life) et SPP (Symbole des producteurs paysans).



SPP (symbole des producteurs paysans) est un label appartenant aux producteurs qui en définissent eux mêmes les normes. Cette certification est la plus proche de notre conception pour un commerce plus équitable, car elle redonne le pouvoir aux organisations de producteurs paysans. Elle valorise leur travail, tout en respectant la biodiversité, dans une logique de souveraineté alimentaire.

## MATÉ

### BRÉSIL

Cette année 2024 le maté de Copermaté arrive certifié SPP. Cette certification s'adapte plus à l'organisation sociale de notre partenaire. Des petites exploitations composés de paysans dans des "assentamentos".

Le maté Sol à Sol provient de différents projets productifs situés au sud du pays, dans l'état du Paraná, grande région productrice et consommatrice de maté. Notre partenaire historique et principal, Copermaté, fait partie du Mouvement des Sans Terre, mouvement social de grande ampleur qui oeuvre pour la redistribution aux paysans des terres inexploitées.

La coopérative est également fortement engagée dans la lutte contre les inégalités sociales, pour l'éducation et le développement d'une agriculture biologique préservant l'environnement.

En 2022 il y a eu la distribution de plants à maté pour renouveler les plantations.

En 2023 l'association des salariés et producteurs de Copermaté à décidé de financer la création de la cuisine dans le centre communautaire de l'assentamento Ouro Verde.



## ÉCORCES DE FÈVES DE CACAO

### PÉROU

Les écorces des fèves de cacao que nous commercialisons sont de la variété Criollo, une variété ancienne, rare et particulièrement aromatique. Elles proviennent de la coopérative Pangoa au Pérou, au sein de laquelle une soixantaine de producteurs se dédient à la culture d'un cacao haut de gamme, biologique et équitable. Elles sont importées par SALDAC (Solidarité avec l'Amérique Latine pour le Développement Autonome des Communautés), entreprise française de commerce équitable avec laquelle nous partageons une même vision de l'entrepreneuriat solidaire.

Chez Sol à Sol, nous misons sur des partenariats durables et choisissons nos producteurs-fournisseurs en regard de valeurs partagées.

NOUS TRAVAILLONS AVEC PLUSIEURS PRODUITS CERTIFIÉS COMMERCE ÉQUITABLE PAR LE LABEL FAIR FOR LIFE :

Voici les principes du label FAIR FOR LIFE (FFL)

- Respecter les droits de l'humain et garantir un travail décent.
- Améliorer les conditions de vie des travailleurs et de leurs familles.
- Assurer la représentation des travailleurs de manière démocratique et qu'ils aient une capacité de négociation collective et ainsi développer leurs opportunités économiques.



## THÉ

### VIETNAM

Le thé vert Pin Ho Jade provient de théiers anciens des montagnes du nord-est vietnamien, dans la province de Yên Bái. Les communautés partenaires rassemblent les petits producteurs issus des minorités ethniques. Le thé participe au maintien de leur mode de vie et se présente comme une alternative à la culture de l'opium. Le commerce équitable a permis de financer des bourses pour les écoliers, des formations et des semences ainsi que la construction d'écoles, de ponts et de maisons.

- Financement de la lutte contre l'épidémie de Covid-19
  - Organisation de la formation des membres à la gestion biologique
  - Construction de routes dans le village, achat de bac, poubelles et installation de lampadaires solaires
  - Une chaudière à biocarburant a été installée pour remplacer le charbon et le bois traditionnels dans l'équipement de l'usine de la coopérative. Elle a permis de réduire la consommation de bois et les émissions de carbone.
  - Financement et récompense des nouveaux collégiens du village
- En 2022 : Changement de la ligne de production et des équipements (nettoyage, transformation)

### CHINE

Le thé Sencha provient des monts Da Zhang Shan («monts des brumes et des nuages») situés au sud-est du pays, dans le triangle d'Or du thé. Les producteurs de Da Zhang Shan sont les premiers à avoir obtenu la certification commerce équitable en Chine. Grâce aux revenus du thé, la coopérative s'est notamment investie dans l'éducation scolaire, dans la formation des cultivateurs à l'agriculture biologique et dans la création d'un poste de santé dans le village.

Notre thé Pu Ehr provient du Yunnan, province située au sud-ouest de la Chine. La coopérative Cangyuan Yisheng, composée de 167 familles, y déploie son travail sur trois jardins.

### LAOS

La culture du thé bénéficie à Phongsaly, dans l'extrême nord du Laos, d'un climat idéal : les théiers peuvent atteindre une hauteur de 20 mètres. La coopérative de thé vert de Phongsaly, qui rassemble près de 5000 producteurs, a remis en culture les théiers anciens, un temps délaissés au profit de la culture du café. Elle dispose de 230 hectares d'anciennes et de nouvelles plantations. Les projets sociaux menés grâce au commerce équitable concernent principalement l'amélioration de l'habitat et des routes et le développement de la formation scolaire et professionnelle.

En 2020-22 : Création de l'entrepôt de stockage des feuilles fraîches de thé dans le village, construction des bureaux et amélioration de l'éclairage public.

2023 : Amélioration des bureaux du village, de l'école, de rénovation du temple.

## BRESIL

**ATQ -Association de travailleurs de Qualita en 2023**

- Soutien à l'APAE, organisation civile, éducative, culturel, de santé. L'association accueille et accompagne des personnes en situation d'handicap. Action : Financement des travaux pour l'amélioration des équipements (zone de jardinage et gymnase). Aide également à la production de plants de fleurs et légumes pour la vente. Cette association a besoin d'un appui constant car elle dépend des fonds et des dons collectés auprès des entreprises et de la communauté pour pouvoir fonctionner.
- Don à la maternité de la municipalité de São João do Triunfo. Les ressources provenant du gouvernement ne sont pas suffisantes pour répondre à tous les besoins d'un hôpital. Installation de lits d'hôpital équipés.
- Don au centre de santé Cruz Machado : La municipalité de Cruz Machado dispose de quelques centres de santé situés dans les communautés rurales et urbaines. Achat de matériel de santé.
- Financements d'équipements sportifs.
- Financements d'actions de nettoyage du fleuve.



## ROOIBOS

## AFRIQUE DU SUD

**PROJETS RÉALISÉS EN 2022 :**

- Installation de réservoirs d'eau dans les maisons de salariés
- Installation de routeur wifi à proximité des logements des salariés afin de leur permettre de mieux communiquer avec leur familles et de suivre des formations à distance.
- Installation de cuisinière à gaz dans tous les logements afin de palier à la pénurie d'électricité.
- Lancement d'un élevage de porcs entre les salariés pour diversifier les revenus

**PROJETS RÉALISÉS EN 2023 :** Formation des employés et des chefs d'équipe sur : gestion de l'argent, le leadership, les pratiques commerciales de base.

- Amélioration des logements des salariés

**Projets à venir:**

- Création d'un potager et commercialisation de légumes
- Installation d'un réservoir d'eau pour le potager
- Construction d'un centre social pour les formations et le divertissement des salariés.





## PLANTES SIMPLES ET AROMATES

### FRANCE

Nous avons plusieurs fournisseurs français de plantes biologiques pour toutes les plantes qui poussent en France. Avec certains nous avons pu mettre en place des filières certifiées commerce équitable, pour d'autres les volumes d'achat et les coûts de certification ne justifient la démarche certification.

Les productions certifiées commerce équitable sont : mélisse, menthe poivrée, sauge, thym, lavande et romarin. La prime "commerce équitable" sert en France à financer les réunions d'échange et formation.

Les plantes bio produites en France sont : menthe douce, thym, herbes de Provence, fenouil, ortie, origan.



## LE MATÉ, DE QUOI PARLE-T-ON?

Le maté est une boisson naturellement bienfaisante. Il vous aide à prendre soin de vous, de votre vitalité physique et intellectuelle. Boire du maté, c'est s'accorder, tout au long des étapes d'une journée ou d'une vie, des moments de bien-être.

Pionnier dans le développement du marché du maté en France, Sol à Sol déploie depuis quinze ans son expertise des filières biologiques et équitables et sa connaissance de la réglementation européenne pour proposer un maté de grande qualité, soumis à un contrôle rigoureux des lots importés.

### Le maté, une plante d'exception

Le maté, *Ilex Praguensis*, est un arbuste de la famille du houx qui pousse exclusivement sur le continent sud-américain.

Les feuilles de maté sont consommées par les communautés indiennes Guarani depuis les temps ancestraux, tant pour leurs qualités gustatives que pour leurs multiples vertus. Cette tradition n'a cessé de se perpétuer, érigeant le maté en boisson quotidienne préférée des habitants d'Amérique latine. Aujourd'hui le maté conquiert l'Europe, où l'on découvre sa saveur incomparable, ses recettes variées et les rituels d'amitié auxquels il est associé.

### Un peu d'histoire?

Le maté est la boisson la plus populaire d'Amérique Latine. Originaire de la forêt subtropicale Paranaense (Paraguay, Sud du Brésil et Argentine), découvert

ET TRANSMIS PAR LES COMMUNAUTÉS INDIENNES GUARANI, LE MATÉ EST RESTÉ DANS CES PAYS UN RITUEL QUOTIDIEN DE BIEN-ÊTRE ET DE CONVIVIALITÉ. LE CHILI, L'URUGUAY, EN SONT ÉGALEMENT DE GRANDS CONSOMMATEURS, AINSI QUE LE LIBAN ET LA SYRIE. LA YERBA MATE, OU ILEX PARAGUARIENSIS, ARBRE SUD-AMÉRICAIN D'UNE ESPÈCE PROCHE DU HOUX, PRODUIT DES FEUILLES QUI SERONT RÉCOLTÉES, SÉCHÉES, COUPÉES ET TRIÉES POUR ÊTRE DÉGUSTÉES EN INFUSION.

LES VERTUS ET LES BIENFAITS DU MATÉ ALLIÉS À DES COMBINAISONS DE SAVEURS INÉDITES EN FONT L'ALTERNATIVE AU THÉ VERT.

LE MATÉ ACCOMPAGNE TOUS LES INSTANTS DE VIE : LE MATIN AU RÉVEIL, LE MATÉ EST UNE BOISSON ÉNERGISANTE, AU BUREAU OU DANS LA JOURNÉE, IL PEUT SE BOIRE FACILEMENT, EN DÉBUT DE SOIRÉE, ASSOCIÉ À DES FÈVES DE CACAO IL PEUT DEVENIR UN ALLIÉ DE LA RELAXATION. LE MATÉ PEUT ÊTRE DÉGUSTÉ PAR TOUS, PETITS ET GRANDS. EN ARGENTINE, LES CANTINES SCOLAIRES SERVENT CHAQUE MATIN AUX ENFANTS UN BOL DE MATÉ MÉLANGÉ AVEC DU LAIT POUR BIEN COMMENCER LA JOURNÉE.



## Les richesses d'une plante

Les feuilles de maté contiennent de la matéine (un dosage équilibré de caféine, théobromine et théophylline), des minéraux (fer, magnésium, potassium), des polyphénols et des saponines considérés comme des antioxydants, des acides aminés et des vitamines (B1, B2, E). La part de graisse, de sucre et de sodium y est très minime. Leur infusion exhale une saveur à la fois végétale et organique, très aromatique, que certains rapprochent de l'eucalyptus. Légèrement amère, elle se prête à de multiples combinaisons qui sont autant de façons de profiter des vertus du maté.

## Un stimulant intellectuel et physique

Grâce à la matéine, substance naturelle qui possède les effets dynamisants de la caféine sans provoquer d'énerverment, le maté fournit une stimulation intellectuelle et physique durable qui permet de se sentir énergique, de combattre la fatigue, de préparer et de soutenir l'effort et d'améliorer la vigilance. Son action revigorante en période d'activité intense est particulièrement appréciée par les sportifs et les étudiants. Plus léger et plus digeste que le café, il est aussi le compagnon idéal des moments de détente.

## Un allié pour la gestion du poids

Le maté participe positivement à la gestion du poids corporel, à divers titres. Très peu calorique, il se boit lentement, tout au long de la journée, et avec beaucoup d'eau ! Cette consommation de liquide a des effets diurétiques naturels participant à l'élimination des toxines. La matéine contribue par ailleurs à la dégradation des lipides. Dans le cadre d'une alimentation saine et variée et à raison d'une consommation équivalente à 3g de feuilles par jour, le maté a la capacité d'être un véritable allié minceur !



### 100. MATÉ VERT - AAAOG002 (100G) - AAAOG001 (1KG)

Le maté est la boisson la plus populaire dans le sud de l'Amérique Latine. Il préserve votre énergie.  
*Ingrédients : Maté vert\* \*Produit issu de l'agriculture biologique - Commerce Equitable contrôlé Fair for Life.*



### 101. MATÉ MENTHE POIVRÉE - AAAOG004(100G) - AAAOG024(1KG)

La douceur tonique de la menthe poivrée s'allie malicieusement au goût légèrement corsé du maté dans une agréable saveur équilibrée.

*Ingrédients : Maté\*(80%)(1), menthe poivrée\*(20%)(2). \*Produit issu de l'agriculture biologique - (1) Commerce Equitable contrôlé Fair for Life : 80% du total des ingrédients d'origine agricole sont issus du commerce équitable - (2) Origine France.*



### 102. SOUVENIR D'IGUAZU : MATÉ SAVEUR AGRUMES - AAAOG006(100G) - AAAOG022 (1KG)

La fraîcheur des agrumes combinée à la saveur du maté nous rappelle une balade au pied des cascades.

*Ingrédients : Maté\*(88%)(1), écorces d'orange\*(9,7%), arôme naturel d'orange\*, huile essentielle de citron\*. \*Produit issu de l'agriculture biologique. (1) Commerce Equitable contrôlé Fair for Life : 88% du total des ingrédients d'origine agricole sont issus du commerce équitable.*



### 103 : TANGO TCHAI - MATÉ ET ÉPICES - AAAOG005(100G) - AAAOG023(1KG)

Une touche d'Asie dans une infusion amérindienne, un goût intense et relevé.

*Ingrédients:Maté\*(83,6%) (1), épices (16,27 %) : cannelle\*, cardamome\*, poivre\*, girofle\*, réglisse racine\*, muscade\*, huile essentielle de cannelle\*. \*Produit issu de l'agriculture biologique. (1) Commerce Equitable contrôlé Fair for Life : 83% du total des ingrédients d'origine agricole sont issus du commerce équitable.*





#### 104 : MATÉ CITRONNELLE MENTHE - AAAOG075(100G) - AAAOG025(1KG)

La fraîcheur de la menthe et les notes acidulées de la citronnelle viennent ici relever toute l'intensité du maté, pour une infusion originale.

*Ingrédients : Maté vert\*(58%)(1), citronnelle\*(30%), menthe poivrée\*(10%)(2), écorces de citron\*, huile essentielle de citron\*. \*Produit issu de l'agriculture biologique - (1) Contient des ingrédients équitables contrôlés Fair for Life : 58% du total des ingrédients d'origine agricole sont issus du commerce équitable - (2) Origine France.*



#### 105. MATÉ ROIBOOS - SAVEUR ORANGE - AAAOG009(100G) - AAAOG026(1KG)

Un délicieux mélange de maté et de rooibos, l'arbuste emblématique d'Afrique du Sud. Un goût fruité pour cette boisson originale.

*Ingrédients : Maté\*(50%)(1), rooibos\*(48%), arôme naturel d'orange\*(4%). \*Produit issu de l'agriculture biologique. (1) Contient des ingrédients équitables contrôlés Fair for Life : 50% du total des ingrédients d'origine agricole sont issus du commerce équitable.*



#### 106. RETOUR DU CAP HORN - MATÉ MENTHE ET RÉGLISSE - AAAOG019(100G) - AAAOG021(1KG)

Une infusion fraîche et douce. Une nouvelle manière de découvrir les vertus du maté, la boisson latino-américaine la plus populaire.

*Ingrédients : Maté\*(58%)(1), menthe poivrée\*(2), réglisse racine\*(20%). \*Produit issu de l'agriculture biologique. (1) Contient des ingrédients équitables contrôlés Fair for Life : 58% du total des ingrédients d'origine agricole sont issus du commerce équitable - (2) Origine France*



#### 108. MATÉ GINGEMBRE : AAAOG027(100G) - AAAOG031(1KG)

Le goût piquant et parfumé du gingembre associé à la fraîcheur du lemongrass donne à ce mélange de l'énergie pour la journée.

*Ingrédients : Maté\*(69%)(1), gingembre\*(16%)(1), citronnelle\*, huile essentielle de citron\*. \*Produit issu de l'agriculture biologique. (1) Commerce Equitable contrôlé Fair for Life : 85% du total des ingrédients d'origine agricole sont issus du commerce équitable.*



#### 109. MATÉ APRÈS-REPAS - AAAOG036(100G) - AAAOG040(1KG)

L'association du maté au fenouil et à l'anis font de cette infusion une boisson idéale d'après-repas.

*Ingrédients : Maté vert\*(60%)(1), fenouil\*(2), anis\*(10%), cumin\*, menthe poivrée\*(5%)(2). \*Produit issu de l'agriculture biologique. (1) Contient des ingrédients équitables contrôlés Fair for Life : 60% du total des ingrédients d'origine agricole sont issus du commerce équitable - (2) Origine France.*



#### 110. VITAMATÉ - MATÉ, GINGEMBRE, GUARANA - AAAOG047(100G) - AAAOG049(1KG)

Une journée bien remplie? Goûtez Vitamaté, un mélange de plantes stimulantes, pour faire le plein d'énergie.

*Ingrédients : maté vert\*(61%)(1), gingembre\*(19%)(1), thé vert\*, guarana\*(6%), huile essentielle de citron\*. \*Produit issu de l'agriculture biologique - (1) Commerce Equitable contrôlé Fair for Life : 80% du total des ingrédients d'origine agricole sont issus du commerce équitable.*



## 111. MATÉ DRAINANT - AAAOG060(100G) - AAAOG061(1KG)

L'alliance du maté et du thé vert pour une concentration d'antioxydants. La citronnelle qui les accompagne, avec son goût subtil et équilibré, fait de cette boisson un délice pour les papilles.

*Ingrédients : Maté vert\*(50%)(1), citronnelle\*, thé vert\*(20%)(1), écorces de citron\*. \*Produit issu de l'agriculture biologique - (1) Contient des ingrédients équitables contrôlés Fair for Life : 70% du total des ingrédients d'origine agricole sont issus du commerce équitable.*



## 116. MATÉ MORINGA - AAAOG085(100G) - AAAOG086(1KG)

Les bienfaits du maté se combinent avec ceux de la Moringa pour une infusion saine et équilibrée.

*Ingrédient : Maté\*(50%)(1), moringa\*(50%), \*Produit issu de l'agriculture biologique - (1) Contient des ingrédients équitables contrôlés Fair for Life : 50% du total des ingrédients d'origine agricole sont issus du commerce équitable.*



## 117. MATÉLINE (AAAOG087(100G) - AAAOG089(1KG))

Voici une composition de plantes reconnues pour vous aider à retrouver votre vraie forme !

*Ingrédients : Maté\*(57%)(1), thé vert\*(19%)(1), thé Pu Ehr\*(12%)(1), pissenlit\*, arôme ananas\*(4%). \*Produit issu de l'agriculture biologique - (1) Commerce équitable contrôlé Fair For Life : 88% du total des ingrédients sont issus du commerce équitable.*



## 126. MATÉ FRUITS ROUGES - AAAOG092 (100G) - AAAOG0093 (1KG)

Un maté aux notes de fraise et de framboise pour une infusion tonique, fruitée et gourmande.

*Ingrédients : maté\*(1) 93%, arôme fruits rouges\*, fraise\* 2%, framboise\*, \*Produit issu de l'agriculture biologique. (1) Commerce équitable contrôlé selon le référentiel Fair For Life : 93% des ingrédients d'origine agricole sont issus du commerce équitable.*



## 127. MATÉ VERT COCO - AAAOG093 (100G) - AAAOG0094 (1KG)

Un maté frais et fruité, la saveur exotique de la noix de coco s'allie parfaitement au goût végétal et tonique du maté. Une délicieuse boisson typiquement brésilienne !

*Ingrédients : maté\*(1) 88%, noix de coco\*(10%), arôme noix de coco\* \*Produit issu de l'agriculture biologique. (1) Commerce équitable contrôlé selon le référentiel Fair For Life : 88% du total ingrédients sont issus du commerce équitable.*



## MATÉ EN INFUSETTES

### Le maté accompagne tous les instants de vie

Le maté en sachets est d'une utilisation simple et efficace pour tous les moments de la journée, le matin au réveil si l'on est pressé, au bureau, ou pour une pause entre les activités quotidiennes. Cette boisson énergisante peut être dégustée par tous, petits et grands. Le maté en infusettes est appelé en Argentine le "maté cocido" et il est parfois bu avec du lait et du sucre comme le thé en Angleterre. En papier non chloré, sans agrafe ni colle, nos sachets sont les plus écologiques possible. Le suremballage est en cellulose, il est compostable. Une démarche globale et écologique.



## 118. MATÉ VERT - AAAOG007 - 30G - 20 INFUSETTES

*Ingrédient : Maté vert\* \*Produit issu de l'agriculture biologique - Commerce équitable contrôlé Fair For Life.*



## 120. MATÉ GINGEMBRE - AAAOG056 40G - 20 INFUSETTES

*Ingrédients : Maté\*(69%)(1), gingembre\*(16%)(1), citronnelle\*(1), huile essentielle de citron\*. \*Produit issu de l'agriculture biologique - (1) Commerce Equitable contrôlé Fair for Life : 99% du total des ingrédients d'origine agricole sont issus du commerce équitable.*



## 119. MATÉ THÉ VERT - AAAOG010 - 40G - 20 INFUSETTES

*Ingrédients : Maté vert\*(40%)(1), citronnelle\*(1), thé vert\*(20%)(1), écorces de citron\*. \*Produit issu de l'agriculture biologique - (1) Commerce Equitable contrôlé Fair For Life : 98% du total des ingrédients d'origine agricole sont issus du commerce équitable.*

En papier non chloré, sans agrafe ni colle, nos sachets sont les plus écologiques possible. Le suremballage est en cellulose, il est compostable. Une démarche globale et écologique.

# MATÉ TOASTÉ

## Plein phare sur le maté toasté

Appelé au Brésil « Chá maté », le maté toasté est un maté vert qui bénéficie d'une étape supplémentaire de torréfaction. Ce procédé lui confère un goût grillé. Très populaire dans ce pays, il est consommé en infusion chaude ou froide et s'utilise pour préparer glaces et gâteaux. Sol à Sol a fait sienne cette tradition brésilienne et propose une sélection de maté toastés gourmands, corsés à point pour remplacer à merveille le café matinal.



### 112. MATÉ TOASTÉ - AAAOG028(100G) - AAAOG032(1KG)

Le maté toasté, une alternative au café ! D'exquises notes de noisette caractérisent ce maté original. Boisson très populaire au Brésil.

*Ingrédient : Maté toasté\*. \*Produit issu de l'agriculture biologique - Commerce Equitable contrôlé Fair for Life..*



### 113. MATÉ TOASTÉ CACAO - AAAOG029(100G) - AAAOG033(1KG)

Un voyage au coeur de l'Amérique, une infusion gourmande et chaude qui reconforte.

*Ingrédients : Maté toasté feuilles\*(70%)(1), écorces de fèves de cacao du Pérou\*(25%), cannelle\*. \*Produit issu de l'agriculture biologique certifié - (1) Contient des ingrédients équitables contrôlés Fair for Life : 70% du total des ingrédients d'origine agricole sont issus du commerce équitable.*



### 114 : MATÉ TOASTÉ CHOCO-MENTHE -AAAOG058(100G) - AAAOG079(1KG)

Boisson gourmande et fraîche, avec une réminiscence d'After Eight.

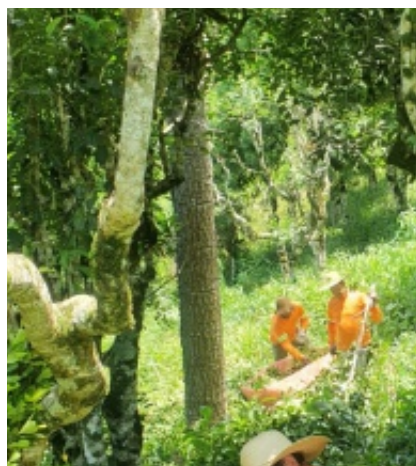
*Ingrédients : Maté toasté\*(65%)(1), écorces de fèves de cacao\*(20%), menthe poivrée\*(15%)(2). \*Produit issu de l'agriculture biologique - (1) Contient des ingrédients équitables contrôlés Fair for Life : 65% du total des ingrédients d'origine agricole sont issus du commerce équitable - (2) Origine France.*



### 115. MATÉ TOASTÉ GOURMAND - SAVEUR AMANDE - AAAOG059(100G) -AAAOG080(1KG)

Une infusion ronde en bouche, délicate. Les enfants vont adorer!

*Ingrédients : Maté toasté\*(1)43%, rooibos\*, écorces de fèves de cacao\* 20%, vanille\* 1%, pétales de soucis\*, arôme naturel d'amande amère. \*Produit issu de l'agriculture biologique - (1) Contient des ingrédients équitables contrôlés Fair for Life : 43% des ingrédients d'origine agricole sont issus du commerce équitable.*



# LE THÉ ET "LA SCIENCE DE LA VIE"

LE THÉ EST LA BOISSON LA PLUS COMMUNÉMENT BUE DANS LE MONDE APRÈS L'EAU. ELLE EST AUSSI CELLE QUI PRÉSENTE LE PLUS DE VARIÉTÉS : IL EXISTE PLUS DE 2500 SORTES DE THÉ ET CHAQUE PAYS L'AYANT ADOPTÉ EN A FAÇONNÉ LA CONSOMMATION SELON SA CULTURE.

Boisson quotidienne ou boisson d'exception, le thé est associé tout aussi bien à un moment de convivialité et de partage qu'à un temps de méditation et de détente pour soi.

LE THÉ EST ORIGINAIRE DE CHINE OÙ IL EST CULTIVÉ DEPUIS L'ANTIQUITÉ. TRÈS APPRÉCIÉ DES MOINES BOUDDHISTES, CES DERNIERS LE DIFFUSENT AU JAPON ET EN CORÉE.

Les navigateurs portugais l'introduisent en Europe au XVIIe siècle et les Britanniques en importent la culture en Inde au cours du XIXe siècle.

L'Inde en est aujourd'hui le deuxième producteur et le premier exportateur mondial.



## ON DISTINGUE DEUX FAÇONS DE LE NOMMER

### THÉ / TEE / TEA / TÉ

Dans les nombreux pays où il a été importé par voie maritime.

### CHÁ / CHA / CHAÏ

Dans les pays proches de sa région d'origine (Japon, Chine, Inde) ainsi qu'en Russie, en Turquie et au Portugal.



Si sa production industrielle est relativement récente, l'utilisation du thé en Inde est séculaire : dans les écrits du Ramayana et du Véda, textes sacrés de l'Inde antique qui établissent les principes de la médecine Ayurvédique, « la science de la vie », on trouve la trace du tchai, décoction d'épices mélangées.

LE TCHAI S'EST AGRÉMENTÉ DE THÉ NOIR LORS DE LA COLONISATION ANGLAISE, FORMANT AINSI LA RECETTE DE LA BOISSON NATIONALE INDIENNE.

# DE L'ARBRE À LA TASSE

Le théier a pour nom botanique *Camellia sinensis*, c'est un arbuste de la famille des Camélias dont chaque tige porte un bourgeon entouré de feuilles persistantes.

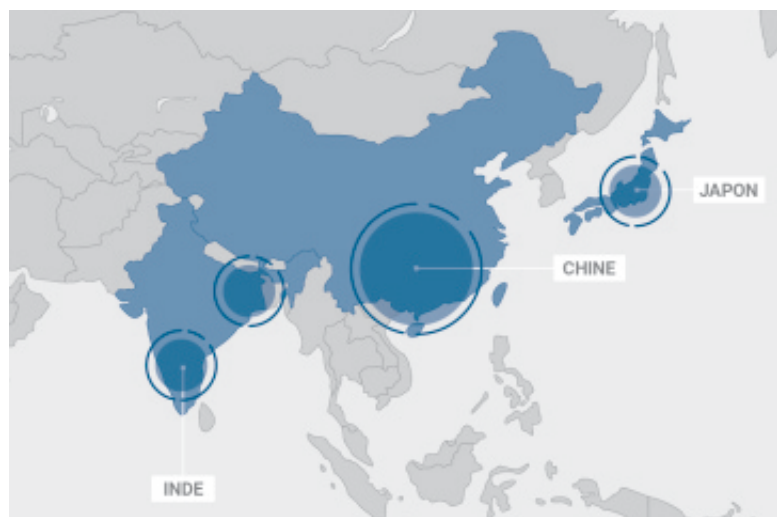
Le théier a besoin de chaleur et d'eau, il s'épanouit dans les régions tropicales humides où il peut, dans la nature, atteindre 10 mètres de haut et vivre quarante ans. En plantation, le théier est coupé à hauteur de portée des cueilleurs.

DANS SON ÉTAT NATUREL IL S'AGIT D'UN ARBRE QUI PEUT ATTEINDRE LES 10 MÈTRES D'HAUTEUR MAIS QUAND IL EST CULTIVÉ, IL EST COUPÉ À HAUTEUR DE PORTÉE DES RÉCOLTEURS.

Toutes issues du même arbre, les très nombreuses variétés de couleurs et de goûts du thé sont dues aux spécificités des différents terroirs où il est cultivé, les cultivars, et aux procédés de l'après récolte.

Les principales transformations réalisées sur les feuilles de thé cueillies sont le flétrissage et le séchage, destinés à supprimer l'humidité, le roulage, qui permet de libérer les huiles et arômes de la feuille, la fermentation et le tri.

LE THÉIER EST AUJOURD'HUI CULTIVÉ DANS UNE QUARANTAINE DE PAYS DANS LES ZONES TROPICALES ET SUBTROPICALES.



## CHINE

En Chine, les grandes régions productrices se situent dans le sud et le centre, dans les provinces du Yunnan, Sichuan, Fujian, Zhejiang ou Hunan où les pluies sont très fréquentes et régulières. Les terroirs chinois bénéficient d'appellations d'origines contrôlées (AOC) et produisent en majorité du thé vert.

## INDE

En Inde, les trois plus grandes régions productrices de thé sont l'Assam, situé à l'est et s'étendant sur les deux rives du fleuve Brahmapoutre, les Nilgiris (« montagnes bleues »), situées au sud dans l'État du Tamil Nadu, et le Darjeeling, au nord-est, terroir renommé comme le berceau des meilleurs thés du monde. Le thé du Darjeeling est le fruit de 87 jardins d'altitude, bénéficiant de la pureté de l'air himalayen ; il est estampillé appellation d'origine contrôlée (AOC).

## JAPON

Au Japon, le théier est cultivé principalement sur les îles de Kyushu, Shikoku et Honshu. La région de Shizuoka, à Honshu, est à la fois la première productrice et exportatrice du pays et le terroir le plus septentrional du monde. Afin de rendre les cultures résistantes aux basses températures de l'hiver, les japonais ont développé une variété de plant, le Yabukita, très répandue dans leurs jardins.



# LA LEGENDE CHINOISE DU THÉ

LE THÉ EST ORIGINAIRE DE CHINE OÙ IL EST CULTIVÉ DEPUIS L'ANTIQUITÉ

La légende rapporte qu'il aurait été découvert deux millénaires avant notre ère par **l'empereur Chen Nung, botaniste passionné, inventeur tout à la fois de l'agronomie, de l'herboristerie et de la médecine chinoise.**

Soucieux de sa santé comme de celle de ses sujets, l'empereur parcourait la nature à la recherche de plantes bienfaitantes qu'il testait sur lui-même et dont il répertoriait les propriétés.

Ses enquêtes donneront lieu à l'écriture des 3 volumes du Shennong bencao jing, le plus ancien traité de médecine naturelle. **C'est au cours de l'une d'entre elles, alors qu'il s'était assoupi sous un théier, que quelques feuilles de l'arbre tombèrent par hasard dans l'eau qu'il prenait soin de faire bouillir : le thé était né.**



« ON BOIT LE THÉ POUR OUBLIER LE BRUIT DU MONDE »

- LU YU MAÎTRE DE THÉ SOUS LA DYNASTIE TANG (618-907)

## LES CÉRÉMONIES DU THÉ

### JAPON

Les règles du Cha No Yu, édifiées au XVI<sup>e</sup> siècle, codifient la dégustation dans ses moindres détails, ingrédients, décors, gestes et recette. Une rigueur destinée à refléter l'importance des choses simples dans une vie équilibrée.

### CHINE

Le Gong Fu Cha, d'inspiration taoïste, consiste à faire ré-infuser les feuilles de thé de nombreuses fois pour en révéler tous les arômes. Son nom signifie « prendre le temps » : c'est un art du passage et de la maturation.

### INDE

Il n'existe pas de cérémonie formelle mais le Tchai, véritable institution, est partie intégrante du quotidien. Synonyme de bien-être et d'hospitalité, il est proposé à tout moment, à la maison comme dans les échoppes de rue, les Chaiwallah.



EN ANGLETERRE ON AJOUTE AU THÉ UN NUAGE DE LAIT ET DU SUCRE. EN INDE, LE THÉ NOIR EST FRÉQUEMMENT AGRÉMENTÉ D'ÉPICES (TCHAI).

## THÉ NOIR

Le thé noir est un thé fermenté qui s'obtient au terme de cinq étapes.

### 1 FLÉTRISSAGE

Le flétrissage consiste à répandre la récolte sur des claies et à faire circuler de l'air chaud afin d'ôter aux feuilles de 40% à 70% de leur humidité. Pendant cette opération, qui peut durer jusqu'à 20 heures, commencent à s'opérer les changements biochimiques naturels.

### 2 ROULAGE

Les feuilles assouplies font ensuite l'objet d'un roulage qui libère, par pression, les huiles essentielles de la plante et permet de déclencher les réactions enzymatiques de l'oxydation.

### 3 FERMENTATION

Pendant la phase de fermentation, les feuilles disposées en fines couches sont laissées en chambre chaude (entre 18°C et 25°C) et humide (90%) jusqu'à obtention de la fermentation souhaitée. Cette étape, dont la durée varie de 1 à 4 heures, est déterminante pour l'arôme à venir : plus l'oxydation a été importante, plus le thé sera noir.

### 4 SÉCHAGE

Le séchage, appelé également dessiccation ou torréfaction, met un terme au processus d'oxydation des feuilles et permet de réduire à nouveau leur taux d'humidité : cette opération s'effectue à une température d'environ 90°C dans un four muni d'un tapis roulant.

### 5 CRIBLAGE

Dernière étape de fabrication, le criblage consiste à séparer la récolte, à l'aide de tamis calibrés, en trois catégories bien distinctes : les feuilles entières (leaf), les feuilles coupées (brocken) et la poudre de thé (dust).

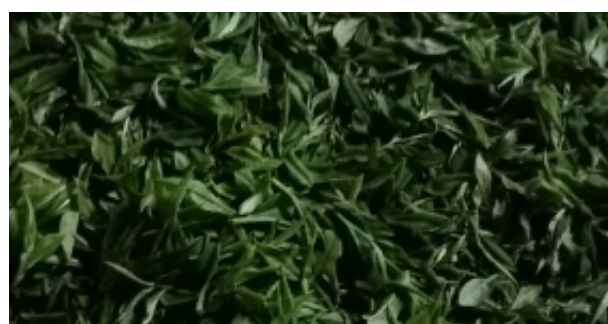


## BOIRE DU THÉ, C'EST BON ! L'APPORT EN HYDRATATION

Consommer du thé, et toute autre infusion à base de plantes, fait boire de l'eau, élément indispensable au fonctionnement de l'organisme et notamment pour :

- maintenir un volume de sang optimal
- réguler la température corporelle
- éliminer les toxines et déchets
- favoriser la fabrication de salive

Et en bonus, l'hydratation aide à garder une belle peau ! Pour notre bien-être physique et mental, notre corps a besoin d'un apport d'environ deux litres d'eau par jour, toutes sources confondues. À vos tasses !





Grâce à l'expérience de plusieurs années dans la création de thés biologiques, Sol à Sol vous propose des thés de jardins d'exception produits en agriculture biologique. Des recettes exclusives et originales qui évoquent des saveurs et des senteurs de la Provence, terre d'adoption de Sol à Sol. Ainsi que des thés "naturels" avec des saveurs uniques pour un usage quotidien.

La grande diversité des thés noirs provient des différents terroirs, du moment de la récolte, de la manière de cueillir les feuilles, du processus de séchage et de fermentation.

Un thé noir se conserve plusieurs années dans des bonnes conditions (protégé de l'humidité et de la lumière).

## THÉS NOIRS SIMPLES



200. THÉ NOIR DARJEELING - ATN008(100G) - ATV018(1KG)

C'est un thé noir assez corsé et légèrement épicé, sans amertume, il laisse un goût dans le palais agréable même après plusieurs tasses. Ses pointes dorées sont un délice pour les yeux. C'est un excellent thé du matin pour accompagner le petit-déjeuner.

*Ingrédient: Thé noir\* \*Produit issu de l'agriculture biologique.*



201. PETIT DÉJEUNER SUR LA TERRASSE - ATN011(100G) - ATV021(1KG)

Un mélange raffiné de thés noirs de grande qualité. Une boisson qui réveille les sens par ses subtiles saveurs.

*Ingrédients: Thé noir\* \*Produit issu de l'agriculture biologique.*



215. THÉ DE L'ASSAM - JALINGA GARDEN - ATN036(100G) - ATV037(1KG)

Avec ses notes maltées, ce thé noir corsé et équilibré est idéal pour une tasse du matin. Il se marie bien avec le lait, pour un thé à l'anglaise. Également très adapté pour une composition aux épices de type Tchaï.

*Ingrédient: Thé noir\* \*Produit issu de l'agriculture biologique.*



217. THÉ NOIR AU JASMIN - ATN040(100G) - ATV041(1KG)

Délicieux thé noir naturellement aromatisé au jasmin.

*Ingrédient: Thé noir\* \*Produit issu de l'agriculture biologique.*



# 200 - Thé noir



204. THÉ D'HIVER : THÉ NOIR ET ÉPICES, SAVEUR ORANGE - AAAOG020(100G) - AAAOG045(1KG)

Délicieux mélange de thé parfumé. Toute la douceur du thé d'hiver de notre enfance dans cette tasse savoureuse.

*Ingrédients: thé noir\*(75,5%), cannelle grattée\*(4%), poivre noir\*(4%), cardamome\*(4%), pomme\*, écorce d'orange\*, arôme naturel d'orange\*(2,35%), girofle\*(1,6%), réglisse\*(1,6%), muscade\*(0,8%), huile essentielle de cannelle\*.  
\*Produit issu de l'agriculture biologique.*



205. THÉ DES FLEURS : THÉ NOIR, HIBISCUS, ROSE, LAVANDE - ATN012(100G) - ATN022(1KG)

Un champ de fleurs en bouche ! Thé noir délicatement parfumé d'hibiscus, de fleurs de lavande, et de pétales de roses... Une boisson de qualité, lisse et douce, au parfum exaltant. L'infusion donne une liqueur resplendissante aux odeurs sucrées et raffinées. A savourer pour un moment de détente et de rêverie.

*Ingrédients: thé noir\*(82%), hibiscus\*(8%), pétales de rose\*(6%), fleurs de lavande\*(4%). \*Produit issu de l'agriculture biologique.*



206. VOYAGEUR DES SENS : THÉ NOIR, CANNELLE, SAVEUR ORANGE - ATN013(100G) - ATN023(1KG)

Les saveurs fruitées de l'orange et de la pomme associées à la cannelle offrent à ce thé des notes chaleureuses d'horizons lointains. Un thé gourmand, parfait en thé glacé.

*Ingrédients: thé noir\*(67,5%), cannelle\*(20%), pommes\*, écorces d'orange\*, arôme naturel d'orange\*(2,4%). \*Produit issu de l'agriculture biologique.*



207. UN ÉTÉ PROVENÇAL : THÉ NOIR, MENTHE, CUMIN, ANIS - ATN014(100G) - ATN024(1KG)

Ce thé noir à la menthe, à l'anis, au fenouil et au cumin accompagne un doux moment d'après-repas. Mélange original inspiré du traditionnel anis provençal, ce thé est idéal en été, pour s'accorder une pause de fraîcheur désaltérante, à l'ombre d'un pin sous le chant des cigales.

*Ingrédients : thé noir\*, menthe poivrée\*, cumin\*, anis\*, fenouil\*. \*Produit issu de l'agriculture biologique*



208. EARL GREY AU SOLEIL : THÉ NOIR PARFUMÉ À LA BERGAMOTE - ATN015(100G) - ATN025(1KG)

Un subtil mélange de thé noir d'Asie parfumés à la bergamote et à l'orange pour fins amateurs. Les pétales de souci y déposent une touche de soleil.

*Ingrédients: Thé noir\*(96,36%), pétales de souci\*, arôme naturel d'orange\*, huile essentielle de bergamote\*(0,8%).  
\*Produit issu de l'agriculture biologique.*



209. DOUCEURS TERRESTRES: THÉ NOIR ET POMME, SAVEUR AMANDE - ATN016(100G) - ATN026(1KG)

Sublimé par la saveur de l'amande et le goût sucré de la pomme, ce thé noir réveille des émotions oubliées... Une véritable gourmandise !

*Ingrédients :Thé noir\*(93,7%), arôme naturel d'amande (3,3%), pomme\*(3%). \*Produit issu de l'agriculture biologique.*





210. MON BEL ORANGER: THÉ NOIR, PARFUM FLEUR D'ORANGER - ATN027(1KG)

Un thé noir pour les gourmets, délicatement parfumé à la fleur d'oranger qui libère une touche de douceur rappelant la délicieuse navette provençale !

*Ingrédients: Thé noir(86%), écorces d'orange, pétales de souci, arôme naturel oranger(1,4%), arôme naturel d'orange.*



211. NOIR CHOCO - ATN030(100G) ATN031(1KG)

Un mélange gourmand aux douces saveurs de chocolat et de vanille. Un thé qui accompagne à merveille les moments de détente.

*Ingrédients :Thé noir\*59%, écorces de fèves de cacao\*25%, réglisse\*, pomme\*, vanille\*. \*Produit issu de l'agriculture biologique.*

*Contient de la réglisse : les personnes souffrant d'hypertension doivent éviter toute consommation excessive.*



214. THÉ NOIR CITRONNÉ : THÉ NOIR, MYRTE, ÉCORCES DE CITRON - ATN034(100G) - ATN035(1KG)

Ce thé noir combiné avec de la myrte et des écorces de citron est un régal pour les amateurs du thé avec des notes acidulées de saveur.

*Ingrédients: Thé noir\*(77%), myrte citronné\*(20%), écorces de citron\*(3%). \*Produit issu de l'agriculture biologique.*



216. THÉ NOIR GOÛT RUSSE "OLGA" : THÉ NOIR SAVEUR AGRUMES - ATN038(100G) - ATN039(1KG)

Ce mélange de thé noir Darjeeling et de thé noir Assam parfumé aux agrumes est un classique d'intensité au carrefour de la route du thé.

*Ingrédients :Thé noir\*(88%), écorces d'orange\*(5%), écorces de citron\*(5%), arôme naturel d'orange\*, huile essentielle de bergamote\*, huile essentielle de citron\*, huile essentielle de pamplemousse\*. \*Produit issu de l'agriculture biologique.*



218. THÉ NOIR FRUITS ROUGES - ATN042 (100G) - ATN043 (1KG)

Les parfums de fraises et de framboises se marient parfaitement au thé noir pour vous offrir un très bon moment de dégustation. Un thé haut en couleurs et en goût d'une saveur délicieuse et gourmande.

*Ingrédients : thé noir\*(87%), pomme\*, arôme fruits rouges\*, fraises\*(2%), framboises\*(2%), pétales bleuet rouge\**

## PU'ERH : Le thé "bienfait"

**LE THÉ PU'ERH, RENTRE DANS LA CATÉGORIE DES THÉS POST FERMENTÉ. C'EST UN THÉ D'UNE GRANDE TRADITION, DE CULTURE MILLÉNAIRE DE LA RÉGION DU YUNNAN EN CHINE. SES PROPRIÉTÉS RECONNUES : AIDE À UNE BONNE DIGESTION, À L'ASSIMILATION DES GRAISSES ET À LA BAISSÉ NOTABLE DU TAUX DE CHOLESTÉROL ; L'ONT RENDU TRÈS POPULAIRE AUSSI EN OCCIDENT. COMME LE THÉ PU ERH SE BONIFIE AVEC LE TEMPS; IL NOUS RAPPELLE LA CULTURE DU VIN EN FRANCE. IL SE DÉCLINE AUSSI EN MILLÉSIMÉS ET PAR TERROIR.**



212. PU'ERH - ATN028(100G) - ATN029(1KG)

Le thé Pu Erh, de culture millénaire, dégage un goût très aromatique aux notes sucrées de sous-bois.

*Ingrédient : Thé noir\* \*Produit issu de l'agriculture biologique.*

# 300- Thé vert

NOS THÉS VERTS SONT DÉLICATS ET RAFFINÉS, SÉLECTIONNÉS AVEC SOIN. ILS PLAIRONT AUX AMATEURS ET AUX GOURMETS EN RECHERCHE DE THÉS SAVOUREUX. UNE GAMME SIMPLE, COMPOSÉE DES INDISPENSABLES DE L'UNIVERS DU THÉ BIOLOGIQUE. DES SAVEURS TRÈS DISTINCTES POUR AVOIR DANS VOTRE MAGASIN LES PRODUITS LES PLUS DEMANDÉS AINSI QUE DES CRÉATIONS UNIQUES PARFUMÉES AUX SENTEURS DE PROVENCE.

LE THÉ VERT EST SOUVENT DÉNOMMÉ «NON OXYDÉ» OU «NON FERMENTÉ». JUSTE APRÈS LA RÉCOLTE LES FEUILLES DE THÉS SONT IMMÉDIATEMENT SÉCHÉES. LE THÉ SUIT DES FORMES DE SÉCHAGE DIFFÉRENTES SELON LES RÉGIONS MAIS SUR DES PRINCIPES SIMILAIRES. LES FEUILLES FRAÎCHEMENT CUEILLIES SONT FLÉTRIÉS (EN LES LAISSANT SÉCHER) ET ENSUITE TRAITÉES THERMIQUEMENT.



Lors de la production traditionnelle les feuilles sont dispersées et exposées au soleil ou sous de l'air chaud pendant deux heures avant d'être placées dans des séchoirs chauds. Cela rend les feuilles douces et permet l'évaporation de l'humidité. Après quelques minutes, les feuilles sont placées sur des tables en bambou et sont roulées.

Une fois roulées les feuilles sont mises dans les séchoirs chauds une seconde fois avant d'être roulées à nouveau. Après une ou deux heures, les feuilles prennent une couleur verte terne et ne subissent aucune autre modification. Ensuite, les feuilles sont tamisées pour les séparer selon leur taille. Contenant moins d'excitants, il est un bon palliatif au café et bien toléré au niveau digestif. Pour profiter pleinement des qualités du thé vert, il est conseillé d'en boire plusieurs tasses par jour.



## 300. JARDINS D'ASIE - ATV012(100G) - ATV024(1KG)

Goûtez au mélange de thés d'exception. Ce mariage est l'opportunité pour les amateurs de redécouvrir le thé vert et de voyager au coeur des montagnes d'Asie.

*Ingrédients : Thé vert Pin Ho Jade\*, thé vert Sencha\*. \*Produit issu de l'agriculture biologique - Commerce Equitable contrôlé Fair for Life.*



## 301. GUNPOWDER - ATV018(100G) - ATV019(1KG)

De belles feuilles roulées en boules régulières qui se déploient en crépitant dans la théière. Ce thé exhale un parfum frais dans une tasse jaune et délicate.

*Ingrédient : Thé vert gunpowder\* \*Produit issu de l'agriculture biologique.*



## 302. SENCHA - ATV008(100G) - ATV020(1KG)

Ce thé donne une infusion jaune d'or au goût agréablement doux, rafraîchissant et léger. Un assemblage sélectif de feuilles savamment travaillées pour une tasse parfumée.

*Ingrédient : Thé vert Sencha\*. \*Produit issu de l'agriculture biologique - Commerce équitable contrôlé Fair for Life.*



## 303. THÉ AU JASMIN - (ATV009(100G) - ATV022(1KG)

Un thé de grande qualité, une récolte des deux dernières feuilles et du bourgeon. Son goût est fin, il séduit par son arôme délicat et persistant.

*Ingrédients : Thé vert au jasmin\* \*Produit issu de l'agriculture biologique.*





### 304. CHUN MEE - ATV010(100G) - ATV021(1KG)

Le Chun Mee est un grand thé de tradition chinoise. Acide et moins sucré que d'autres thés verts, son parfum est légèrement fumé. Les feuilles en forme de demi-lune donnent une infusion jaune pâle.

*Ingrédients : Thé vert Chun Mee\* \*Produit issu de l'agriculture biologique.*



### 313. PIN HO JADE - ATV030(100G) - ATV031(1KG)

Récolté à la main sur les théiers anciens des montagnes du nord-est vietnamien, le Pin Ho Jade est doux sans amertume. Son goût frais et végétal convient à tous les moments de la journée.

*Ingrédients : Thé vert\*. \*Produit issu de l'agriculture biologique - Commerce Equitable contrôlé Fair for Life.*



### 321. DARJEELING VERT - ATV048(100G) - ATV049(1KG)

Un Darjeeling vert, léger, doux et équilibré, doté de petites notes boisées en fin de bouche. Il accompagne agréablement un repas et peut se consommer tout au long de la journée.

*Ingrédient : Thé vert\* \*Produit issu de l'agriculture biologique.*



## THÉS DU JAPON

Le thé fait parti intégrante de l'identité japonaise. Le thé est la boisson quotidienne servie pour accompagner les repas des restaurants (le bancha o Hojicha) pour le boire en petit comités lors de réunion entre amis (Gyokuro et Sencha) ou la base de la philosophie et de la esthétique zen avec la cérémonie du Cha No Yu (Matcha).

**OKAKURA AFFIRME QUE LA VOIE DU THÉ EST "LE VÉRITABLE ESPRIT DÉMOCRATIQUE DE L'EXTRÊME ORIENT EN CE QU'ELLE FAIT DE CHACUN DE SES ADEPTES UN ARISTOCRATE DU GOÛT".**

La cérémonie japonaise du thé, CHA NO YU est une cérémonie très codifiée. Elle exprime une dimension philosophique qui va au-delà d'un art de vivre ou d'une dimension esthétique. Une rigueur destinée à refléter l'importance des choses simples dans une vie équilibrée. Cette tradition se développe au Japon à la fin du XV<sup>e</sup> siècle sous l'influence du bouddhisme zen.

L'ÉCRIVAIN LAFCADIO HEARN, QUI A PRIS LA NATIONALITÉ JAPONAISE À LA FIN DU XIX<sup>e</sup> SIÈCLE NOUS DISAIT : "LA CÉRÉMONIE DU THÉ NÉCESSITE DES ANNÉES DE PRATIQUE ET D'APPRENTISSAGE ... POURTANT, TOUT CET ART, DANS SES DÉTAILS, N'EST AUTRE CHOSE QUE PRÉPARER ET DE SERVIR UNE TASSE DE THÉ. LA QUESTION EXTRÊMEMENT IMPORTANTE EST QU'UN TEL ACTE DOIT ÊTRE FAIT DE LA MANIÈRE LA PLUS PARFAITE, POLIE, AVEC LE PLUS DE GRÂCE ET CHARME POSSIBLE"

### FOCUS SUR LES THÉS JAPONAIS, ENTRE TRADITION ET MODERNITÉ

Si les thés verts japonais connaissent un succès florissant, ce n'est pas par hasard : ces spécialités, aux saveurs variées, réalisées avec des procédés uniques et innovants, ont tout pour plaire aux gourmets attentifs à leur bien-être.

#### LE SENCHA :

Le Sencha représente 80% de la production du thé au Japon. Il est récolté trois fois par an. L'arrivée du premier thé de la saison, nommé Shinya, suscite une grande fébrilité dans l'univers du thé. Sa fabrication particulière se compose principalement de deux étapes répétées trois fois : l'étuvage à la vapeur et le roulage des feuilles dans leur longueur. Son profil aromatique se décline en notes végétales et iodées, associées à une légère amertume.

#### LE MATCHA :

Le Matcha (littéralement « poudre de thé ») est obtenu par le broyage de feuilles de Tencha. Les cultures, après avoir été ombragées afin de réduire la présence des tanins, font l'objet d'une récolte manuelle et annuelle. Les feuilles minutieusement séparées des tiges sont passées dans une meule jusqu'à obtention d'une fine poudre verte. Le Matcha est consommé traditionnellement dans la Cérémonie du Thé, le Cha No Yu, mais il peut aussi être dégusté plus ordinairement pour ses qualités gustatives et ses effets dynamisants

# Thés du Japon

et relaxants, particularité qu'il doit à la présence de la feuille entière. Il s'utilise également en cuisine, notamment pour la pâtisserie et la confection de crèmes et glaces.

## LE BANCHA :

Le Bancha est un thé issu de la récolte d'automne, récolte mécanisée et présentant souvent des tiges et des feuilles cassées : c'est le produit de ce que l'on appelle la récolte d'égalisation.

## LE GENMAICHA :

Le Genmaicha est un mélange de thé vert (le plus souvent du Bancha ou du Sencha) et de riz brun grillé. Composé à parts égales entre feuilles de thé et grains de riz torréfiés, il a autrefois servi d'alternative au thé pur, trop coûteux pour certaines populations, mais a largement dépassé cette fonction pour devenir l'un des thés les plus consommés au Japon, toutes classes confondues. Sa faible teneur en théine en font une boisson indiquée à tout moment de la journée, y compris le soir. Il constitue par ailleurs un excellent thé glacé pour les saisons chaudes.

## LE KUKICHA :

Le Kukicha se caractérise par sa teneur élevée en tiges de thé (« kuki » en japonais). Il se compose du mélange de quatre récoltes échelonnées sur l'année et dans le temps : une récolte d'automne de feuilles basses de théiers semi-sauvages âgés de trois ans, une récolte d'hiver de tiges épaisses cueillies tous les dix ans, et deux récoltes de printemps de brins fins. Tiges, brindilles et feuilles sont ensuite séchées et torréfiées. La présence de tiges confère à l'infusion de ce thé légèreté et douceur ainsi qu'un bouquet d'arômes fraîches et minérales. Contenant peu de théine, le Kukicha est un complément optimal des autres thés verts et convient parfaitement pour une consommation en fin de journée.



### 317. BANCHA DU JAPON - ATV040(100G) - ATV041(1KG)

Le thé Bancha est issu de la dernière récolte de l'année effectuée sur les théiers. En tasse, son infusion est claire et légère, équilibrée et douce. C'est un thé qui peut être bu tout au long de la journée ainsi qu'en fin de repas.

*Ingrédients : Thé vert du Japon\*. \*Produit issu de l'agriculture biologique.*



### 318. KUKICHA DU JAPON - ATV042(100G) - ATV043(1KG)

Le Kukicha, ou "thé des tiges", est composé de fines brindilles et de feuilles de thé. Son infusion est douce, végétale, avec des notes fraîches et iodées. Ce thé léger peut être dégusté en fin de journée.

*Ingrédients : Thé vert du Japon\*. \*Produit issu de l'agriculture biologique.*



### 319. GENMAICHA - ATV044(100G) - ATV045(1KG)

Ce thé traditionnel japonais combine le goût torréfié du riz brun avec du thé vert Bancha. Une explosion de parfums et de saveurs dans une tasse aux notes maltées.

*Ingrédients : Thé vert du Japon\*, riz grillé\* \*Produit issu de l'agriculture biologique.*



### 320. SENCHA DU JAPON - ATV046(100G) - ATV047(1KG)

Caractérisé par sa feuille fine et plate, le Sencha est un thé frais, à la robe jaune clair et très aromatique. Il se prête volontiers à une deuxième infusion, pour prolonger la saveur unique du thé japonais.

*Ingrédients : Thé vert du Japon\* \*Produit issu de l'agriculture biologique*



### 322. THÉ VERT MATCHA KASUMI - ATV050(30G)

Le thé matcha Kasumi est adapté pour une consommation quotidienne. Le Matcha préparé est très aromatique, intensément vert et sa saveur est légèrement sucrée.

*Ingrédients : Thé vert du Japon\*. \*Produit issu de l'agriculture biologique*



### 3. THÉ MATCHA BIOLOGIQUE POUR LA CUISINE - ATV05(40G)

Ce Matcha est issu de la préfecture de Kagoshima et convient à la cuisine, la boulangerie et la préparation traditionnelle. Présentation dans un sachet de 40g.

*Ingrédients : Thé vert du Japon\*. \*Produit issu de l'agriculture biologique*



## THÉS VERTS COMPOSÉS



### 305. EARL GREY AZUR - THÉ VERT, LAVANDE, PARFUM BERGAMOTE - ATV013(100G) - ATV025(1KG)

Un "Lady Grey" revisité aux parfums provençaux. Laissez-vous emporter par la douceur de la grande bleue.

*Ingrédients : Thé vert\*(91,5%), écorces de citron\*, fleurs de lavande\*(1,5%), pétales de bleuet\*, huile essentielle de bergamote\*(1%). \*Produit issu de l'agriculture biologique.*



### 306. FRAÎCHEUR MÉDITERRANÉE - THÉ VERT ET MENTHE DOUCE - ATV014(100G) - ATV026(1KG)

Un thé vert et une menthe Nanah d'exception pour retrouver l'ambiance chaleureuse du Maghreb. Idéal pour un moment de bien-être et de détente !

*Ingrédients : Thé vert\*(80%), menthe douce\*(20%)(1). \*Produit issu de l'agriculture biologique - (1) Origine France.*



### 307. DOUCEUR D'AMANDE - THÉ VERT ET MATÉ, SAVEUR AMANDE - ATV015(100G) - ATV027(1KG)

Un thé au parfum délicat qui fond dans la bouche. Une promenade toute en senteurs subtiles et douces

*Ingrédients : Thé vert\*(66%), maté\*(18%), feuilles de framboisier\*, arôme naturel d'amande (3,3%), pomme\*. \*Produit issu de l'agriculture biologique.*



### 308. AMOUR À L'INSTANT THÉ - THÉ VERT, GINGEMBRE, CANNELLE- ATV016(100G) - ATV028(1KG)

Ce thé vert délicieusement piquant embaume le palais pour des instants de plaisir gourmand inoubliables. Magique !

*Ingrédients : Thé vert\*(68,66%), gingembre\*(21%), cannelle\*(5%), pomme séchée\*, pétales de bleuets multicolores\*, huile essentielle de cannelle\*. \*Produit issu de l'agriculture biologique.*



### 309. JARDIN D'AGRUMES - ATV017(100G) - ATV029(1KG)

Mélange harmonieux de thé vert et de notes acidulés. Délicieux glacé en été !

*Ingrédients : Thé vert\*(77%), fenouil\*, écorces d'orange\*(5%), écorces de citron\* (5%), pétales de souci\*, arôme naturel d'orange\*, huile essentielle de bergamote\*, huile essentielle de citron\*, huile essentielle de pamplemousse\*. \*Produit issu de l'agriculture biologique.*



### 310. UN THÉ DANS L'ATLAS - THÉ VERT ET MENTHE POIVRÉE - AAAOG037(100G) - AAAOG043(1KG)

Un délicieux thé vert associé au parfum rafraîchissant de la menthe poivrée et à la douceur de la réglisse.

*Ingrédients : Thé vert\*(70%), menthe poivrée\*(20%), réglisse racine\*. \*Produit issu de l'agriculture biologique*



### 311. AUX CHANTS DES CIGALES - THÉ VERT, VERVEINE, CITRONNELLE - AAAOG038(100G) - AAAOG044(1KG)

Le velouté du thé vert et les parfums toniques de la citronnelle et de la verveine s'accordent à merveille dans cet hymne à la nature.

*Ingrédients : Thé vert\*, verveine\*, citronnelle\*, huile essentielle de citron\*.*



### 312. THÉ FRUITÉ TROPICAL - ATV032(100G) - ATV033(1KG)

Un thé vert aux notes exotiques pour un voyage en saveur dans les tropiques de nos rêves.

*Ingrédients : Thé vert\*(76%), verveine odorante\*, pomme\*, écorces d'orange\*, arôme ananas\* (5%). \*Produit issu de l'agriculture biologique.*



### 314. VERT GINGEMBRE - THÉ VERT, SAVEUR MANDARINE - ATV034(100G) - ATV035(1KG)

Quand les notes d'orange et de mandarine se corsent de gingembre, elles donnent une tasse vivifiante..

*Ingrédients :Thé vert\*(65,5%), gingembre\*(29%), écorces d'orange\*(3%), arôme naturel de mandarine\*(2,5%). \*Produit issu de l'agriculture biologique.*

### 315. LE GOÛT DE LA CERISE - ATV036(100G) - ATV037(1KG)

La vie est belle, la cerise nous le rappelle à chaque printemps. Ce thé nous emporte dans un monde de douceur.

*Ingrédients :Thé vert\*(85,7%), honeybush\*, arôme naturel cerise\* (2,3%), pétales de bleuet\*.*

### 316. THÉ VERT CITRONNÉ - THÉ VERT, MYRTE, ÉCORCES DE CITRON - ATV038(100G) - ATV039(1KG)

Ce thé vert citronnée naturellement grâce au myrte et aux zestes de citron vous ravira par sa fraîcheur et sa légèreté.

*Ingrédients : thé vert\*, myrte\*, écorces de citron\*.*

### 323. THÉ VERT FRUITS ROUGES - ATV051 (100G) - ATV052(1KG)

Un mélange de thés vert et blanc pour la douceur, un parfum naturel de fruits rouges, ce thé est idéal pour vos moments de détente.

*Ingrédients : Thé vert\*64%, thé blanc\*, honeybush\*, arôme fruits rouges\*, fraises\*2% framboises\*2%. \*Produit issu de l'agriculture biologique.*



## 900 - Thé Oolong



### 900. OOLONG DU NÉPAL - ATO001(80G) - ATO002(500G)

Ce thé des Hauts Plateaux de l'Himalaya est semi-fermenté. Proche du thé vert par son arôme et la couleur de ses feuilles, il déploie en infusion une belle robe dorée et un goût de miel doté de pointes fleuries.

*Ingrédient: thé oolong\*. \*Produit issu de l'agriculture biologique*

### 901. LES PAYSAGES DU GOÛT - ATO003(80G) - ATO004(500G)

Un délicieux équilibre entre le Oolong du Népal, le Darjeeling noir et le parfum de cerise. Une tasse rosée et très agréable en bouche. Un vrais régal.

*Ingrédients : Thé Oolong\* (53%), thé noir Darjeeling\*(20%), hibiscus\*, pomme\*, arôme naturel de cerise\* (2%). \*Produit issu de l'agriculture biologique.*

### 902. OOLONG DES MONTAGNES JAUNES - ATO005(80G) - ATO006(500G)

Des feuilles de thé enroulées en forme de petites billes se déploient dans la tasse pour donner un thé avec des notes douces et veloutées. Belle infusion brun clair.

*Ingrédients : Thé Oolong\*. \*Produit issu de l'agriculture biologique.*

LE THÉ OOLONG, OU THÉ BLEU-VERT, EST OBTENU EN INTERROMPANT LE PROCESSUS DE FERMENTATION : C'EST UN THÉ SEMI-OXYDÉ, À MI CHEMIN DU THÉ VERT ET DU THÉ NOIR.

### DÉSALTÉRANT ET ROND EN BOUCHE, IL PROCURE PLAISIR ET DÉTENTE

Originaire du Fujian et du Guangdong en Chine et de Taïwan, il donne lieu à de multiples variétés issues des différents terroirs, types de feuilles et méthodes de transformation. L'étape délicate de l'oxydation permet de développer les composants aromatiques du thé Oolong : une palette de notes florales et végétales ou bien boisées et épicées selon le taux d'oxydation qui peut varier de 10% à 70%. La torréfaction influence également sur les arômes et la conservation des feuilles.

## THÉ BLANC

Le thé blanc est un thé rare. Il fait l'objet d'une seule récolte annuelle et se fabrique avec les bourgeons et les deux premières feuilles de la branche de théier, voire uniquement avec les bourgeons pour certains grands crus. Après la cueillette, les feuilles ne subissent que deux transformations, très délicates dans leur maîtrise : le flétrissage et la dessiccation qui leur font perdre progressivement leur teneur en eau et leur donnent leur couleur argentée.

### CE PROCESSUS CONFÈRE AU THÉ BLANC UNE GRANDE FINESSE



#### 400. THÉ BLANC PAI MU THAN - THÉ BLANC DE CHINE - ATV011(50G) - ATV023(500G)

Ce thé blanc provient de la province chinoise du Fujian. Subtil et délicat, il est caractérisé par un parfum hautement végétal et par sa légèreté. Il produit une boisson désaltérante adaptée à tous les publics.

*Ingrédient : Thé blanc\*. \*Produit issu de l'agriculture biologique.*



#### 402. MAO FENG - THÉ BLANC DE CHINE - ATB003(50G) - ATB004(1KG)

Un thé blanc savoureux de la région du Yunnan en Chine. Sa liqueur est jaune clair et son parfum dégage des notes subtiles de fleurs de jasmin.

*Ingrédients : Thé blanc\*. \*Produit issu de l'agriculture biologique.*



#### 401. MA ROSE APPRIVOISÉE - THÉ BLANC, PÉTALES DE ROSE - ATB001(50G) - ATB002(500G)

Un thé raffiné et subtil en forme d'hommage à la rose apprivoisée du Petit Prince, qu'il faut soigner, prendre avec délicatesse et chérir.

*Ingrédients : Thé blanc\*(95%), pétales de rose\*(5%). \*Produit issu de l'agriculture biologique.*



#### 403. PARFUM DE JASMIN - THÉ AU JASMIN, SAVEUR CERISE - ATB005 (50G) - ATB006(500G)

Thé blanc doux et délicatement parfumé, les notes de jasmin se combinent à merveille avec le parfum cerise.

*Ingrédients : Thé blanc\*(49%), thé vert au jasmin\*(49%), arôme nature de cerise\*I (2%). \*Produit issu de l'agriculture biologique.*



#### 404. THÉ BLANC MU DAN BOURGEONS ARGENTÉS\* - ATB007 (50G) - ATB008(500G)

Ces feuilles de bourgeons duvetées donnent en infusion une tasse légèrement fleurie sans amertume.

*Ingrédients : Thé blanc\*. \*Produit issu de l'agriculture biologique.*

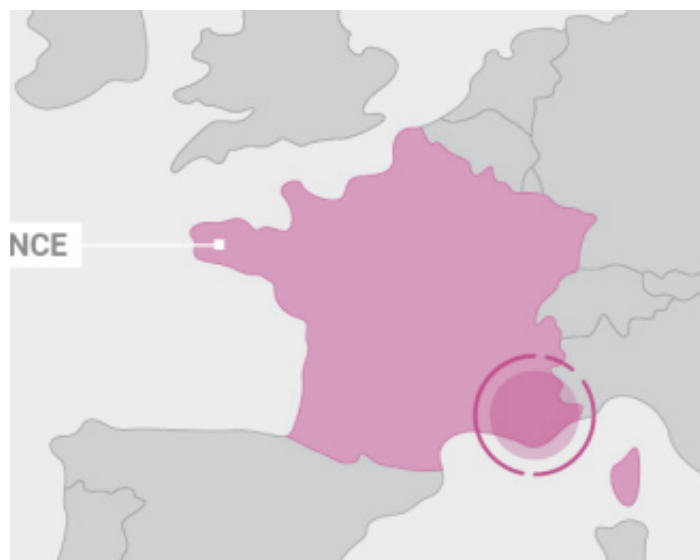


## TISANES

**POUR VOUS APPORTER LE GOÛT ET LA QUALITÉ DES PLANTES, SOL À SOL PEUT ALLER AU BOUT DU MONDE OU TOUT SIMPLEMENT SE TOURNER VERS SA RÉGION D'IMPLANTATION : LA PROVENCE.**

Si la lavande, le thym, la sauge ou le romarin ont assuré à cette région une renommée mondiale, c'est surtout dans un esprit de proximité que Sol à Sol a noué un partenariat avec les producteurs locaux : pour interagir avec son environnement, se rapprocher de sa terre d'accueil.

**AU PLUS PRÈS D'UNE NATURE QUI OFFRE DES INGRÉDIENTS SAVOUREUX POUR LE PALAIS ET BIENFAITS POUR LE CORPS.**



## LES PLANTES SIMPLES, LE MIEUX-ÊTRE À PORTÉE DE MAIN

**SOUS LE NOM DE SIMPLES SONT DÉSIGNÉES LES PLANTES AROMATIQUES ET MÉDICINALES QUI PENDANT DES SIÈCLES ONT SERVI À SE SOIGNER, TELLES QU'ELLES S'OFFRENT DANS LA NATURE.**

L'appellation *simplicis herbae* provient du Moyen Âge où les monastères disposaient tous d'un jardin dédié à leur culture. L'homme n'a eu de cesse depuis d'explorer et de cultiver leurs propriétés variées répondant à nos désirs et besoins de bien-être. Sol à Sol, forte d'une connaissance des plantes sans cesse approfondie, les propose par espèce, en vrac ou en mélanges destinés à élargir la palette gustative et à favoriser la synergie.

Nos recettes originales, sans cesse renouvelées pour s'adapter aux goûts et modes de vie actuels, réinventent l'infusion dans un esprit de modernité.

Parmi nos ingrédients phares, issus de productions locales, on trouve la menthe poivrée, odorante et tonique, largement utilisée en cuisine, notamment orientale, dotée de propriétés digestives, fortifiantes et relaxantes, le tilleul, au doux parfum sucré, procurant calme et détente, et la mélisse, à la saveur citronnée, qui aide à apaiser les troubles digestifs et nerveux et à entretenir la bonne humeur.

**AUTANT DE FORCES VIVES DANS LESQUELLES PUISER POUR NOUS RENDRE LA VIE PLUS DOUCE, NATURELLEMENT**

**LES BÉNÉFICES DE LA CONSOMMATION DES PLANTES, COMME TOUT APPOINT ALIMENTAIRE, PRENNENT PLACE DANS LA CADRE D'UNE ALIMENTATION VARIÉE ET D'UN MODE DE VIE SAIN.**



### 501. APRÈS-REPAS- MENTHE POIVRÉE, FENOUIL, RÉGLISSE - AAAJO001(100G) - AAAJO032 (500G)

Une infusion fraîche et douce, toute en légèreté, idéale pour l'après-repas.

*Ingrédients : Menthe poivrée\*(40%)(1), fenouil\*(40%)(1), réglisse racine\*(20%). \*Produit issu de l'agriculture biologique. (1) Origine France.*



### 502. NOS BELLES INSPIRATIONS - THYM, MENTHE, EUCALYPTUS - AAAJO003(50G) - AAAJO037(500G)

Dès l'automne, quand les premiers froids arrivent, il vous faut un bon allié pour lutter contre les rhumes, les toux et les refroidissements.

*Ingrédients :Thym\*(50%)(1), menthe poivrée\*(30%)(1), eucalyptus\*(8%), réglisse racine\*, échinacée\*(1). \*Produit issu de l'agriculture biologique. (1) Origine France.*



### 503. NUIT PAISIBLE- TILLEUL, MÉLISSE, CANNELLE - AAAJO004(50G) - AAAJO031(500G)

Une délicieuse infusion du soir douce et relaxante, pour se préparer à une belle nuit de rêves.

*Ingrédients : Tilleul\*(40%), mélisse\*(40%)(1)(2), cannelle\*(20%). \*Produit issu de l'agriculture biologique. (1) Contient des ingrédients équitables contrôlés Fair for Life : 40% des ingrédients d'origine agricole sont issus du commerce équitable. (2) Origine France.*



### 504. LE BONHEUR À TOUTE HEURE - AAAJO005(50G) - AAAJO034(500G)

Toute la fraîcheur de la verveine dans cette infusion généreuse et réconfortante. Idéale l'été avec des glaçons.

*Ingrédients : Verveine odorante\*(50%)(1), mélisse\*(25%)(1), ortie\*, reine des prés\*. \*Produit issu de l'agriculture biologique. (1) Origine France.*



### 505. BONNE JOURNÉE - MÉLISSE, ROMARIN, MATÉ - AAAJO006(50G) - AAAJO039(500G)

Une journée pleine en perspective, voici une infusion dynamique et agréable. Tout un programme de saveur et d'énergie.

*Ingrédients :Mélisse\*(57,5%)(1)(2), romarin\*(30%)(2), maté\*(11%)(1), pétales de bleuet\*. \*Produit issu de l'agriculture biologique. (1) Commerce équitable contrôlé Fair For Life : 68,5% du total des ingrédients d'origine agricole sont issus du commerce équitable. (2) Origine France.*



### 506. AÏGA-VIVA- MENTHE POIVRÉE, PISSENLIT, MATÉ - AAAJO007(50G) - AAAJO038(500G)

Une belle association de plantes généreuses et un bon goût de menthe pour une infusion désaltérante.

*Ingrédients : Menthe poivrée\*(40%)(1), racine de pissenlit\*(18%), reine des prés\*, maté\*(13%), ortie\*, pétales de souci\*. \*Produit issu de l'agriculture biologique. (1) Origine France.*



### 507. TISANE DU SOIR - CAMOMILLE, MÉLISSE - AAAJO002(50G) - AAAJO033(500G)

Un moment de détente pour une transition tout en douceur avant de tomber dans les bras de Morphée.

*Ingrédients :Camomille matricaire\*(35%), fenouil\*(1), réglisse racine\*(15%), mélisse\*(13,5%)(1), pétales de bleuets\*. \*Produit issu de l'agriculture biologique. (1) Origine France.*



### 508. TISANE DES FEMMES- SAUGE, MENTHE POIVRÉE, MÉLISSE - AAAJO008(50G) - AAAJO035(500G)

Dame Nature offre aux femmes une tasse dédiée. Un précieux mélange de plantes réconfortantes en période sensible, comme des amies.

*Ingrédients :Sauge\*(27%)(1), menthe poivrée\*(26%)(2), mélisse\*(20,5%)(1), reine de prés\*, achillée millefeuille\*, pétales de souci\*. \*Produit issu de l'agriculture biologique. (1) Contient des ingrédients équitables contrôlés Fair for Life : 47,5% du total des ingrédients d'origine agricole sont issus du commerce équitable - (2) Origine France.*



### 509. LÉGÈRETÉ DES JAMBES - AAAJO009(50G) - AAAJO036(500G)

La vigne rouge associée aux feuilles de myrtille et de cassis. Une recette de grand-mère pour femmes modernes !

*Ingrédients : vigne rouge\*(38%), feuilles de myrtilles\*(19,5%), feuilles de cassis\*, menthe douce\*(15%)(1), menthe poivrée\*(11,5%)(1), pétales de souci\*. \*Produit issu de l'agriculture biologique - (1) Origine France.*



### 510. VERS LE SUD - AAAJ0046(50g) - AAAJ0047(500g)

Un nom évocateur pour un mélange équilibré et suave, bienvenu pour se réconforter toute l'année.

*Ingrédients : Thym\*(20%), eucalyptus\*, menthe douce\*, reine des prés\*(15%), menthe poivrée\*, lavande\*(10%), réglisse racine\*. \*Produit issu de l'agriculture biologique.*



### 511. MAMAN DOUCEUR - ABRCF007(70g) - ABRCF014(500g)

Une tisane qui souhaite à toutes les mamans un début de maternité heureux.

*Ingrédients : Mélisse\*(40%)(1)(2), anis\*(20%), fenouil\*(20%)(2), cumin\*, réglisse racine\*. \*Produit issu de l'agriculture biologique. (1) Contient des ingrédients du commerce équitable : 40% des ingrédients d'origine agricole sont issus du commerce équitable. (2) Origine France.*



### 512. LE PAPILLON JAUNE - CITRONNELLE ET GINGEMBRE - ABRCF002(50g) - ABRCF009(500g)

Une infusion fruitée pour tout moment de la journée, réchauffante en hiver et délicieuse en boisson glacée l'été. Du plaisir à point nommé !

*Ingrédients : Citronnelle\*(58%), gingembre\*(35%), myrte citronné\*, écorce de citron\*. \*Produit issu de l'agriculture biologique.*



### 513. ALLIÉ PLEINE FORME - CITRONNELLE, MENTHE, GINGEMBRE - ABRCF003(50g) - ABRCF010(500g)

La fraîcheur de cette infusion réveillera vos papilles et votre envie d'aller de l'avant !

*Ingrédients : Citronnelle\*(50%), gingembre\*(25%), menthe poivrée\*(20%)(1), écorces d'orange\*. \*Produit issu de l'agriculture biologique.- (1) Origine France.*



### 514 : ALLIÉ DÉTOX - ABRCF004 (50g) - ABRCF011(500g)

Un équilibre subtil de goûts et de textures pour une infusion pleine de pep's.

*Ingrédients : Citronnelle\*(40%), rooibos vert\*(20%), maté\*(15%), thé vert Sencha\*, feuilles de framboisier\*. \*Produit issu de l'agriculture biologique.*



### 515. FRAÎCHEUR ACIDULÉE - ABRCF005(50g) - ABRCF012(500g)

Tisane rafraîchissante et désaltérante avec une agréable saveur de fleurs rouges. À boire chaude ou glacée !

*Ingrédients : Citronnelle\*, hibiscus\*(18%), cynorrhodon\*, menthe poivrée\*(16%)(1), écorces d'orange\*, pétales de souci\*. \*Produit issu de l'agriculture biologique - (1) Origine France.*



### 516. ALLIÉ SÉRÉNITÉ (EX BOUQUET ZEN) - ABRCF006(50g) - ABRCF013(500g)

Le stress et la vie trépidante nous éloignent de notre équilibre naturel. Retrouvez-vous en buvant de la tisane lors d'un moment de détente.

*Ingrédients : Citronnelle\*(40%), honeybush\*(15%), camomille matricaire\*(15%), pomme\*(15%), hibiscus\*. \*Produit issu de l'agriculture biologique.*



### 517. HIBISCUS - AAAOG082(100g) - AAAOG083(1kg)

Consommé traditionnellement en Afrique, où il est appelé aussi Karkadé ou Bissap. Son infusion est florale et parfumée et peut-être sucrée. En été laissez-le infuser et ajouter ensuite des glaçons.

*Ingrédient : Hibiscus\* \*Produit issu de l'agriculture biologique.*



### 518. LAPACHO - TABEBOUIA - ALA001(100g) - ALA002(1kg)

Connu depuis des centaines d'années dans toute l'Amérique latine (ipe-roxo, pau d'arco) et utilisé largement par les populations locales, le Lapacho est un incontournable de l'ethnobotanique traditionnelle latino-américaine.

*Ingrédient : Lapacho*



## TISANES FRUITÉS:

FIGUE, POMME, ABRICOT, HIBISCUS, CANNELLE ET CYNORHODON... PROFUSION DE SAVEURS NATURELS DANS VOTRE TASSE À BOIRE CHAUDE OU FROIDE.



519. L'OISEAU DU VERGER - CYNORHODON ET POMME, SAVEUR CERISE- AAAJO062(80g) - AAAJO063(500g)

Une tisane qui vous emmène dans une balade de rêverie avec son goût fruité et ses notes fleuries.

*Ingrédients : Cynorhodon\* (44%), pomme\* (44%), hibiscus\*, arôme naturel cerise\* (2,3%). \*Produit issu de l'agriculture biologique*



520. LA MÉSANGE BLEUE - AAAJO064(80g) - AAAJO065(500g)

Cette tisane de fruits est fraîche avec des notes d'agrumes. Elle donne une tasse rosée, sa saveur est acidulée comme le chant de la mésange bleue.

*Ingrédients : Cynorhodon\*, pomme\*(33%), hibiscus (10%)\*, myrte citronné\*, écorces de citron\*, huile essentielle de pamplemousse\*(0,2%). \*Produit issu de l'agriculture biologique.*



521. L'HIRONDELLE- HIBISCUS, CANNELLE - AAAJO066(80g) - AAAJO067(500g)

Une infusion finement acidulée accompagnée des fruits du verger, gourmande et agréablement sucrée. Une note de printemps dans votre tasse avec cette tisane au nom d'hirondelle !

*Ingrédients : Hibiscus\*(40%), cannelle\*(25%), écorces d'orange\*, abricot\*, réglisse\*, pomme\*. \*Produit issu de l'agriculture biologique.*

## 600 - Plantes simples

UN SAVOIR-FAIRE ET UNE CONNAISSANCE DES PLANTES, UN PARTENARIAT SOLIDAIRE, DES PLANTES D'EXCELLENTE QUALITÉ AROMATIQUE, PUISQU'ELLES PROVIENNENT DE LA DERNIÈRE RÉCOLTE DE L'ANNÉE. TOUS LES INGRÉDIENTS SONT LÀ POUR UNE GAMME DE PLANTES SIMPLES ET DE TISANES.

NOUS AMENONS L'ESSENTIEL DES PLANTES À LA TASSE, ELLES GARDENT TOUTES LEURS PROPRIÉTÉS CAR SÉCHÉES EN DOUCEUR, ELLES CONSERVENT LEURS PRINCIPES ACTIFS.



601. EUCALYPTUS - AAAJO01(50g) - AAAJO024 (500g)

Cette plante doit sa réputation à l'huile essentielle, l'eucalyptol, qui est balsamique, expectorant, antiparasitaire et bactériostatique.

*Ingrédients : Eucalyptus (Eucalyptus globulus)\*. \*Produit issu de l'agriculture biologique.*



602. MENTHE DOUCE - AAAJO12(40g) - AAAJO022(1kg)

Une agréable infusion avec des réminiscences d'enfance. Ces propriétés stimulantes et antispasmodiques font de cette plante une des principales alliées de la phytothérapie.

*Ingrédient : Menthe douce (Mentha spicata)\*. \*Produit issu de l'agriculture biologique - Origine France.*



603. VERVEINE CITRONNÉE - AAAJO013(40g) - AAAJO021(500g).

Délicieuse et rafraîchissante, cette plante aux longues feuilles vertes, favorise la digestion et serait aussi un allié pour lutter contre les troubles du sommeil.

*Ingrédient : Verveine odorante (Verbena odorata)\*. \*Produit issu de l'agriculture biologique - Origine France.*



604. CAMOMILLE MATRICAIRE - AAAJO014(40g) - AAAJO020(500g)

Un grand classique des plantes de l'après-repas et des moments de détente avant une bonne nuit.

*Ingrédients : Camomille matricaire(Matricaria chamomilla)\*. \*Produit issu de l'agriculture biologique.*

# 600 - Plantes simples



## 605. MÉLISSE - AAAJ0015(40G) - AAAJ0044(1KG)

Le goût légèrement acidulé d'une savoureuse mélisse produite en Provence. En place privilégiée dans les jardins médiévaux, l'usage de la mélisse en herboristerie et en art culinaire n'a jamais cessé de se perpétuer.

*Ingrédient : Mélisse (Melissa officinalis L.)\*. \*Produit issu de l'agriculture biologique - Commerce équitable contrôlé Fair for Life - Origine Provence.*



## 606. SAUGE - AAAJ0017(40G) - AAAJ0027(1KG)

La Sauge, "celle qui sauve", a joui parmi les Anciens d'une confiance sans faille. Un trésor de plante à portée de main... et de bouche.

*Ingrédients : Sauge\* \*Produit issu de l'agriculture biologique - Commerce équitable contrôlé Fair for Life - Origine Provence.*



## 607. TILLEUL - AAAJ0018(25G) - AAAJ0019(500G)

Douce et sucrée, l'infusion de tilleul est la boisson préférée des soirées tranquilles.

*Ingrédient : Tilleul (Tilia platyphyllos Scop)\*. \*Produit issu de l'agriculture biologique.*



## 608. MENTHE POIVRÉE - AFRGS001(40G) - AAAJ0045(1KG)

Une menthe poivrée française très odorante, elle procure en infusion une agréable sensation de fraîcheur.

*Menthe poivrée (Mentha x piperita L.)\* \*Produit issu de l'agriculture biologique - Origine France.*

**L'AROMATE PARFUME NOS PLATS ET LES RELÈVE. VOICI LES INDISPENSABLE DE LA CUISINE, PRODUITS EN PROVENCE, DRÔME PROVENÇALE ET ALPES DU SUD. DES PRODUITS CHARGÉS DE SOLEIL ET DE GOÛT.**

**SI LA PROVENCE EST CONNUE DANS LE MONDE ENTIER C'EST NOTAMMENT GRÂCE À SES PETITES PLANTES QUI DÉGAGENT DES PARFUMS DE GARRIGUE SI CARACTÉRISTIQUES.**

**LE THYM, LE ROMARIN ET LA SAUGE PEUVENT ÉGALEMENT ÊTRE BUS EN INFUSION POUR SES PROPRIÉTÉS THÉRAPEUTIQUES NOTAMMENT TONIQUES ET STIMULANTES.**



## 609. THYM - AAAJ0028 (80G) - AAAJ0025(1KG)

Symbole de la Provence, le thym est, bien au-delà, plébiscité tant en herboristerie qu'en l'art culinaire.

*Ingrédient : Thym\* \*Produit issu de l'agriculture biologique - Origine France.*



## 610. ROMARIN - AAAJ0029(80G) - AAAJ0041(1KG)

Le romarin, "rosée marine", est un emblème de la Méditerranée et de la Provence, où il embaume garrigues et collines. Un compagnon fidèle pour tous les plats traditionnels, de la ratatouille à la viande au four.

*Romarin\* \*Produit issu de l'agriculture biologique - Origine France.*



## 611. HERBES DE PROVENCE - AAA0001(80G) - AAA0002(1KG)

Plus qu'un classique, un allié indispensable dans la cuisine de tous les jours. Une coupe fine pour une utilisation facile dans tous les plats.

*Ingrédients : Romarin\*, origan\*, sarriette\*, thym\*, basilic\*. \*Produit issu de l'agriculture biologique - Origine France.*



## 612. ORIGAN - AAAJ0043(1KG)

L'origan, "parure des montagnes", peut être préparé en infusion, pour une boisson tonique et très digeste, ou utilisé comme condiment pour parfumer délicieusement légumes, pâtes, viandes et sauces. Considéré dans l'Antiquité comme la plante du bonheur, il continue de nous en donner !

*Origan\* \*Produit issu de l'agriculture biologique - Origine France.*





## ROOIBOS

LE ROOIBOS EST UNE BOISSON ORIGINALE D'AFRIQUE DU SUD, ET PLUS PRÉCISÉMENT DES MONTAGNES DE CEDERBERG, RÉGION SEMIARIDE OÙ Pousse EXCLUSIVEMENT L'ARBUSTE ROUGE, ASPALATHUS LINEARIS, PROCHE DE LA FAMILLE DES GENÊTS. LA COULEUR ROUGE DE LA PLANTE APPARAÎT LORS DU PROCESSUS DE FERMENTATION ET DE SÉCHAGE. IL EXISTE ÉGALEMENT UN ROOIBOS VERT, NON FERMENTÉ, OBTENU EN SÉCHANT LES FEUILLES IMMÉDIATEMENT APRÈS LA RÉCOLTE.



Traditionnellement la cueillette du rooibos a lieu une fois par an pendant les mois chauds. Elle s'effectue en coupant entre 30 et 40 centimètres des parties hautes de la plante. Les feuilles et tiges sont ensuite assemblées et transformées.

Les arbustes peuvent fournir une récolte pendant quatre années consécutives.

### PARTENARIAT

Sol à Sol a noué un partenariat avec Bo Dam Farm, plantation située à Vredendal, dans la province du Cap-Occidental. Dans le cadre de la certification Fair For Life, des programmes de santé destinés aux femmes ainsi que des cours de langue pour les travailleurs agricoles sont mis en place.

APPRÉCIÉ POUR LA DOUCEUR DE SON ARÔME, LE ROOIBOS EST LA BOISSON IDÉALE POUR LES PERSONNES QUI CHERCHENT À RÉDUIRE LEUR CONSOMMATION DE CAFÉINE.

LE ROOIBOS EST EN EFFET UNE INFUSION SANS CAFÉINE, ET IL CONTIENT MOINS DE TANINS QUE LE THÉ ET LE CAFÉ.



### 701. ROOIBOS - AAARB001(100G) - AAARB010(1KG)

Boisson traditionnelle sud-africaine, le rooibos est une infusion à robe rouge intense. Sans théine, au goût sucré et fruité, elle désaltère dans le pur plaisir.

*Ingrédient : Rooibos\* \*Produit issu de l'agriculture biologique - Commerce équitable contrôlé Fair for Life.*



### 702 : ROOIBOS VERT- AAARB002(100G) - AAARB011(1KG)

Le rooibos vert a la particularité d'être non fermenté, procurant une infusion légère et fraîche. Sans théine, elle peut se déguster à tout moment de la journée.

*Ingrédient : Rooibos vert\* \*Produit issu de l'agriculture biologique.*

# 700 - Rooibos



## 703. HONEYBUSH - AAARB009(100G) - AAARB012 (1KG)

Honeybush, Cyclopia ou buisson à miel, doit son nom au parfum sucré de ses feuilles. Originaire d'Afrique du Sud, sa saveur est douce et ronde. Sans théine, on peut s'en délecter à tout moment de la journée.

*Ingrédient : Honeybush\* \*Produit issu de l'agriculture biologique.*



## 704. SOUVENIRS D'ENFANCE -AAARB003 (100G) -AAARB013( 1KG)

Cette infusion gourmande aux fèves de cacao et au parfum de vanille rappelle les goûters de notre enfance... Convient à toute la famille, boisson sans théine.

*Ingrédients : Rooibos\*73,4%, écorces de fèves de cacao\*15%, pomme\*, vanille\*2%, pétales de souci\*. \*Produit issu de l'agriculture biologique.*



## 705 : TERRE DE SOLEIL - AAARB014(1KG)

Une infusion de rooibos aux parfums de la méditerranée : un mélange d'abricots cueillis à maturité et séchés, des pommes et la délicate saveur de la fleur d'oranger.

*Ingrédients: rooibos (81,5%), pomme, abricot, arôme naturel oranger(1,5%), pétales de souci.*



## 706 : COQUELICOT DU SOIR - AAARB008(100G) - AAARB015(1KG)

Le rooibos associé à la camomille et à quelques notes de fleurs de coquelicot, pour un bouquet de saveurs délicates et parfumées.

*Rooibos\*(68%), camomille matricaire\*(20%), réglisse racine\*, fleurs de coquelicot\*(2%). \*Produit issu de l'agriculture biologique.*



## 707. ROUGE CANNELLE - AAARB005(100G) - AAARB016(1KG)

Le rooibos aux saveurs douces et ensoleillées s'associe à merveille au parfum de la cannelle et de l'orange. Une infusion pour tous les moments de la journée.

*Ingrédients : Rooibos\*(71,4%), cannelle\* (20%), pomme\*, arôme naturel d'orange\* (3,6%). \*Produit issu de l'agriculture biologique.*



## 708- ROOIBOS GINGER - AAARB006(100G) - AAARB017(1KG)

La rondeur du rooibos se marie à la force du gingembre pour faire naître un délice en bouche. Boisson sans théine, légère et fringante à la fois.

*Ingrédients : Rooibos\*(59,88%), gingembre\*(25%), citronnelle\*, huile essentielle de citron\*(0,12%). \*Produit issu de l'agriculture biologique .*



## 709 : ROOIBOS EARL GREY- AAARB007(100G) - AAARB018(1KG)

Pour les inconditionnels de la bergamote, voici un mélange de rooibos doux et parfumé, parsemé de pétales de bleuet. Il se consomme à tout moment de la journée.

*Ingrédients : Rooibos\*(88,7%), écorces d'orange\*, pétales de bleuet\*, huile essentielle de bergamote\*(0,8%). \*Produit issu de l'agriculture biologique.*



## 710. DOUCEUR DU CAP - AAARB020(100G) - AAARB019(1KG)

Un mélange rond et gourmand pour ce rooibos orange caramel. Une valeur sûre pour une fin d'après-midi de détente.

*Ingrédients : Rooibos\*(65%), citronnelle\*, feuilles de framboisier\*, écorces d'orange\*, arôme naturel de caramel\* (3%), arôme naturel d'orange\*(2%).\*Produit issu de l'agriculture biologique.*



# 800 - Écorces des fèves de cacao

L'INFUSION D'ÉCORCES DE FÈVES DE CACAO N'EST PAS UNE INVENTION MODERNE : LES TOLTÈQUES, PEUPLE PRÉ-COLOMBIEN DU MEXIQUE, EN CONSOMMAIENT DÉJÀ EN L'AN 1000 !

Torréfiées selon un processus rigoureux, les fèves laissent peu à peu se détacher de fines membranes toutes imprégnées des qualités gustatives et des apports nutritionnels du cacao. Le cacao, dont le nom botanique, Theobroma cacao, signifie « cadeaux des dieux », a tout pour enchanter l'humeur et le corps : outre son goût délicieux et réconfortant, il contient notamment du magnésium et du zinc, des vitamines B, des flavanols et de la théobromine, un équivalent de la caféine. Dans les régions productrices de cacao, situées principalement au nord de l'Amérique du Sud et en Amérique latine, on connaît également depuis longtemps cette boisson alternative au chocolat qui utilise non pas la fève mais sa peau.



**Sous forme d'infusion d'écorces, ses vertus sont les mêmes, avec les calories en moins ! Autant de bonnes raisons de ne pas se priver de réconfort.**



801 : ÉCORCES DE FÈVES DE CACAO\*(1) : ASA001 (100G) - ASA002 (1KG)

Une infusion originale à base d'écorces de la fève de cacao Criollo torréfiée, originaire du Pérou. Retrouvez les saveurs et le délicieux parfum du chocolat dans votre tisane. Lutte contre le stress quotidien et réconfortez vous grâce aux vertus du cacao. Avec la tisane écorces de fèves de cacao buvez votre dessert sans calorie!

*Ingrédients : écorces de fèves de cacao\* \*Produit issu de l'agriculture biologique - Ingrédient certifié commerce équitable SPP (Symbole des Producteurs Paysans).*



802 : DÉLICES CACAO\* : ASA004 (100G) ASA003 (1KG)

Une nouvelle création de Sol à Sol : L'infusion des écorces des fèves de cacao et cannelle (variété cassia) est une exclusivité de Sol à Sol qui vous parfumera et réchauffera avec plaisir. Les fèves de cacao Criollo, originaire du Pérou proviennent du commerce équitable.

*Ingrédients: écorces de fèves de cacao\*(1), cannelle\* pétales de soucis\*.*



803: AMOUR CHOCOLAT : ASA005 (100G) - ASA006 (1KG)

Les écorces de fèves de cacao se marient parfaitement bien avec la douceur du rooibos et de la fleur d'oranger.

*Ingrédients : Écorces de fèves de cacao\*(68,5%)(1), rooibos\*, cynorrhodon\*, écorces d'orange\*, arôme orange\*(1,5%). \*Produit issu de l'agriculture biologique - (1) Ingrédient certifié commerce équitable SPP (Symbole des Producteurs Paysans), 68,5 % du poids total.*



804 : CHOCO PICANTE : ASA007 (100G) - ASA008 (1KG)

Un infusion d'écorces de fèves de cacao pimentées par le poivre et le piment de Jamaïque, une saveur qui rappelle les boissons chaudes d'épices et cacao des Mayas.

*Ingrédients : \*écorces de fèves de cacao\*(1), menthe\*, gingembre\*, réglisse\*, poivre noir\*, piment de Jamaïque\*.*

# Tisanes Ayurvédiques

L'AYURVEDA EST UN ART DE VIVRE INDIEN ANCIEN DE 5000 ANS, ALLIANT MÉDECINE ET PHILOSOPHIE. IL PRÔNE UN ÉQUILIBRE DE VIE BASÉ SUR UNE HYGIÈNE DE VIE QUI CONDUIT À UNE BONNE SANTÉ.

La médecine ayurvédique est basée dans l'utilisation de plantes, c'est la phytothérapie ayurvédique qui part d'un bilan personnalisé, elle soigne le malade et non la maladie. Elle est complétée par une bonne alimentation, la méditation, la respiration, des massages ayurvédiques et la pratique du yoga et du chant.



L'analyse des aliments en médecine ayurvédique est basée dans les six goûts : **doux, acide, salé, piquant, amer et astringent**. Chaque aliment contiendra des qualités chauffantes ou rafraichissantes avec des effets sur votre énergie et sur la digestion.

LES CRÉATIONS QUE NOUS VOUS PROPOSONS, SANS VOULOIR ÊTRE DES « REMÈDES » ONT DES NOTES GUSTATIVES PLUS DOUCES OU PLUS PIQUANTES. NOUS AVONS VOULU RESPECTER LA COMPLEXITÉ DE CETTE TRADITION SANS DONNER DES « SOLUTIONS » PRÊTES À L'EMPLOI. NOUS AVONS CRÉÉ DES RECETTES PLEINES DE SAVEURS INSPIRÉES DE CETTE PHILOSOPHIE DE VIE EN UTILISANT DES ÉPICES QUI EN FONT PARTIE.



## 805. MÉDITATION AVEC LA DÉESSE LALITA - AAAJO054(80G) - AAAJO055(500G)

Tisane à base de plantes de tradition ayurvédique. Des notes sucrées et anisées pour cette tasse aromatique. La déesse indienne Lalita représente la beauté.

*Ingrédients : Anis\*, réglisse racine\*, cardamome\*, piment de Jamaïque\*, cumin\*. Anis\*, réglisse racine\*, cardamome\*, piment de Jamaïque\*, cumin\*. \*Produit issu de l'agriculture biologique.*



## 806. BALADE AVEC LA DÉESSE PARVATI - AAAJO056(80G) - AAAJO057(500G)

Tisane d'inspiration ayurvédique avec une prédominance de cannelle combinée avec le parfum subtil de la cardamome et l'énergie du gingembre. Le nom de cette tisane rend hommage à Parvati, la déesse de la montagne, épouse de Shiva dans la tradition indienne.

*Ingrédients : Cannelle\*, cardamome\*, gingembre\*, réglisse racine\*. \*Produit issu de l'agriculture biologique.*



## 807- CONVERSATION AVEC LA DÉESSE SARASVATI - AAAJO058(80G) - AAAJO059(500G)

Cette tisane de tradition ayurvédique est tonique et piquante. Elle apporte du réconfort et de l'éveil. Sarasvati est la déesse indienne de la connaissance et la maîtresse des arts.

*Ingrédients : Gingembre\*, anis\*, all spices (piment de Jamaïque)\*, poivre\*, curcuma\*. \*Produit issu de l'agriculture biologique.*



## 808. L'ÉNERGIE DE LA DÉESSE SHAKTI - AAAJO060(80G) - AAAJO061(500G)

Tisane Ayurvédique par excellence cette combinaison d'épices vous redonne de la force et de la chaleur pour vous aider à retrouver du tonus. Shakti est la déesse de la puissance et de l'énergie féminine représentée parfois sous la forme de lotus.

*Ingrédients : Cannelle\*, poivre\*, cardamome\*, clou de girofle\*, réglisse racine\*, muscade\*. \*Produit issu de l'agriculture biologique.*



Sol à Sol commercialise un maté traditionnel haut de gamme, cultivé et produit au Brésil, transformé selon la méthode argentine, avec une coupe qui inclut feuilles et brindilles et qui contient très peu de poudre. Les brindilles ont pour fonction d'aérer le mélange et de faciliter l'absorption de l'infusion. La part minimale de poudre est un gage de qualité, elle évite notamment que les pipettes se bouchent.



## Le goût du partage



### 121. MATÉ TRADITION ARGENTINE

Appelé aussi Yerba maté, est spécifiquement adapté à la consommation traditionnelle avec pot et pipette. Le maté est alors composé de feuilles et de brindilles de maté.

le maté tradition classique est bien adapté aux grands buveurs de maté. Le maté tradition est produit au Brésil par notre partenaire Coopermate.

*Ingrédient: maté tradition vert\*(1)*  
(AAAOG003) Poids: 500g  
(AAAOG011) Poids: 1,5kg



### 122. MATÉ TRADITION CORSÉ :

Un mélange fort et saisissant pour les amateurs du maté amer.

*Ingrédients: maté tradition vert\*(1), maté toasté\* (1)*  
(AAAOG041) Poids : 500g  
(AAAOG078) Poids : 1,5kg



### 124. MATÉ TRADITION AUX AGRUMES :

Un mélange agréable et frais pour un maté tradition pour pot et pipette. Une recette qui reprend les classiques du maté tradition.

*Ingrédients : maté tradition vert\*(1), citronnelle\*, écorce d'orange\*, arôme d'orange bio\*, huile essentielle de citron\*.*  
(AAAOG074) Poids : 500g



### 123. MATÉ TRADITION GINGEMBRE CITRON :

Un mélange piquant et citronné pour une consommation traditionnelle avec pot et pipette.

*Ingrédients: maté tradition vert\*(1), gingembre\*(1), citronnelle\*, huile essentielle de citron\**  
(AAAOG081) Poids : 500g



### 129. MATÉ CHIMARRAO - TRADITION BRÉSILIENNE AAAOG098 (1kg)

Ce maté est composé d'une poudre de maté très fine et très verte qui se consomme avec une grande calebasse et une grande bombilla, appelée bomba en portugais.

*Ingrédients : Maté vert\* \*Produit issu de l'agriculture biologique - Commerce Equitable contrôlé Fair for Life.*

# Bombillas à maté

La tradition de la yerba maté dans le sud de l'Amérique latine est une forme de bienvenue pour le visiteur, une coutume festive de partage entre amis et un rituel quotidien pour les « aficionados ». Boire du maté avec le pot et la pipette, ou, en espagnol dans le texte, avec "el mate y la bombilla", seul ou en groupe, est bien plus qu'une consommation désaltérante et énergisante : c'est pour toute une population, des plus jeunes aux aînés, une façon de voir le monde. Cette habitude est à ce point intégrée chez les latino-américains qu'elle est devenue une idiosyncrasie, un trait culturel modelant pensées et comportements.



## 1 BOMBILLA SIMPLE DROITE:

Pour dégustation "traditionnelle" du maté. 19cm (DCUFA002)

## 2 BOMBILLA ARTISANALE BAMBOU :

Belle pipette artisanale réalisée en bambou par notre partenaire Ricardo Ferreyra. Naturelle et agréable à la bouche. (DCURI006)

## 3 BOMBILLA ARTISANALE INOX :

Très belle pipette en inox, élaborée par nos partenaires en Argentine Ricardo et Alicia. Un design simple et délicat. (DCURI 003)



## GRANDE BOMBILLA À MATÉ INOX

Grande pipette droite en inox avec un embout rond. Elle convient idéalement à nos grands pots à maté, chimarrao ou térére.

Longueur : 20 cm (DBRCM005)



## 1 BOMBILLA FLORES INOX CYLINDRE DÉMONTABLE 20CM

Cette grande pipette se prête bien pour les grands pots brésiliens pour le chimarrao ainsi que pour les modèles de pot appelés "torpedos" ou "camioneros".

(DCUSE003)

## 2 BOMBILLA BOEDO DÉMONTABLE INOX LONGUE 17,5CM

Cette pipette classique est d'ouverture et nettoyage facile. (DCUSE001)

## 3 BOMBILLA PALERMO RESSORT INOX LONGUE 17 CM

Un modèle plus économique mais aussi d'une bonne qualité inox. (DCUSE005)

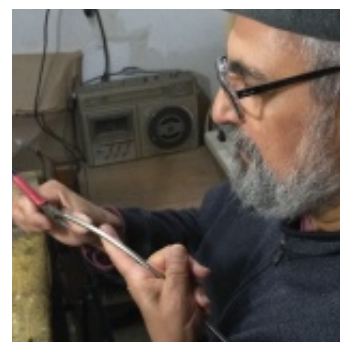
## 4 BOMBILLA BOEDO COURTE DÉMONTABLE INOX COURTE 15 CM

Cette pipette classique est d'ouverture et nettoyage facile, et mesure 15 cm. Elle est idéal pour les petits pots à maté.

(DCUSE002)

## FOCUS SUR NOS FOURNISSEURS :

Un partenariat de plus de 15 ans nous unis avec Ricardo et Alicia Ferreyra avec qui nous avons commencer à importer des pots et pipettes (inox et bambou) fait artisanalement dans la Province de Buenos Aires, près de Campana.



## 1 BOMBILLA MADERO

Conçue en acier inoxydable, cette pipette traditionnelle conservera tout son éclat au fil du temps. Longueur de la bombilla 18 cm. (DMS005)

## 2 BOMBILLA PATERNAL OUVRABLE AVEC RESSORT

Le ressort de cette bombilla permet de le démonter facilement pour le nettoyage. Longueur de la bombilla 16,5 cm. (DMS003)

## 3 BOMBILLA RETIRO RONDE DEMONTABLE

En inox cette pipette classique délicatement torsadé est de nettoyage facile avec sa tête dévissable. Très solide 17,50cm (DMS002)

## 4 BOMBILLA RETIRO LARGE RONDE DEMONTABLE 19cm

Inox avec le tête dévissable. Très solide 19cm. Adapté à des grands pots à maté. (DMS004)

# Pot à maté en bois oualebasse



SOL À SOL ACCOMPAGNE SA GAMME DE MATÉ BIO-ÉQUITABLE D'UNE LIGNE DE PRODUITS ET ACCESSOIRES ARTISANAUX POUR PRÉPARER LE MATÉ TRADITIONNEL : POTS À MATÉ ET PIPETTES. LES POTS À MATÉ SONT FABRIQUÉS À PARTIR DE CALEBASSES NATURELLES CREUSÉES.

## Soigner son pot à maté

### PRÉPARER ET ENTREtenir SON POT À MATÉ

Le maté se boit traditionnellement dans un pot enalebasse ou en bois, matières organiques aptes à diffuser au mieux les qualités et arômes de la plante et à les garder en mémoire. Il convient néanmoins de lui apporter quelques soins avant et après l'emploi, principalement de le curer.

#### 1/ Avant une première utilisation.

Remplir laalebasse de maté et verser de l'eau chaude (non bouillante). Laisser reposer le mélange toute une nuit. Gratter ensuite, à l'aide d'une petite cuiller, l'intérieur de laalebasse pour enlever les dépôts ligneux. Si nécessaire répéter l'opération, jusqu'à obtention d'une paroi lisse. Laver à l'eau claire et laisser sécher à la lumière. Votre pot à maté est prêt à l'emploi !

#### 2/ Nettoyage du récipient.

Après toute consommation de maté, il est important de ne pas laisser les feuilles à l'intérieur du pot. Vider et rincer laalebasse, puis l'égoutter et la laisser sécher ouverture vers le haut. Ne pas la poser à l'envers (ouverture vers le bas), cette position favorisant l'apparition de champignons.



#### POT À MATÉ SOL À SOL :

Calebasse avec bord métallique avec Sol à Sol gravé. (DMS001)



#### POT À MATÉ EN BOIS OUVERT :

Ce pot à maté en bois avec une bonne assise est d'une grande longévité. Il s'utilise avec une pipette nommée "bombilla". (DCURI011).



#### POT À MATÉ EN BOIS SIMPLE

Ce pot à maté réalisé en bois d'algarrobo a été simplement creusé dans la matière. Résistant, il est idéal pour un usage individuel.

Taille : Hauteur 8,5 cm x Largeur 5 cm

(DCURI012)



#### POT À MATÉ SIMPLE DU BRÉSIL

Ce pot à maté brésilien, élégant et épuré, est réalisé à partir d'une grandealebasse (courge) creusée après avoir été longuement séchée au soleil. Son socle lui assure une stabilité optimale.

Taille : 9 cm x 16 cm

(DBRCM001)



#### POT À MATÉ BORD MÉTALLIQUE "BICOLORE" :

Ce pot, fait à base d'unealebasse vidée, a été simplement toasté à certains endroits ce qui lui donne ses belles taches. Il s'utilise avec une pipette nommée "bombilla". (DCULV008).



#### POT À MATÉ AVEC PIEDS

Pot à maté réalisé à partir d'une grandealebasse, doté un bord et de pieds en métal, à poser sur son présentoir ! Grande variété de motifs, chaque pot est différent ! Avec des motifs variés (photo non contractuelle)

Taille : Hauteur : 14,50 cm - Largeur : 10 cm

(DBRCM003)



#### POT À MATÉ SIMPLE

Ce pot a été simplement grillé pour le rendre étanche. A utiliser avec une bombilla (pipette). (DCURI001).



#### POT À MATÉ BORD MÉTALLIQUE BRUN

Ce pot, fait à base d'unealebasse vidée, a été simplement toasté. Il s'utilise avec une pipette nommée "bombilla". (DCULV005).

# DU CHOIX ADAPTÉ AUX BESOINS DE VOTRE MAGASIN



C.

C. Filtre à thé permanent flottant (idéal pour préparation d'un tchai)

Filtre à thé flottant M (DBL006)



A.

A. Filtres à thé en papier non blanchi Finum

1. 100 Filtres à thé, taille S - 75X155mm adapté pour un mug ou tisanière. (DBL001)

2. 100 Filtres à thé, taille XS - 60X130mm pour une tasse individuelle. (DBL002)

3. 100 Filtre à thé, taille L-82X182mm pour tisanière ou pour théière. (DBL003)

4. Pince avec chaînette pour filtres en papier (DSIME029)



4.



D.

D. Filtre à thé permanent en inox pour théière.

Il s'adapte également aux mugs (DBL021)

B. Filtres à thé permanent diverses tailles

1. Filtre à thé permanent. Taille L noir. Un filtre à thé qui s'adapte bien à une tasse ou petit mug (DBL004)

2. Filtre à thé permanent. Taille M noir. Pour un mug ou tisanière plus haut (DBL005)

3. Lot 2 filtres bleu et vert. Ce duo de filtres permanent avec maille dorée permet d'identifier et d'individualiser son filtre rapidement. (DBL008)



B.



F.

F. Filtre à thé inox noir

Filtre à thé, acier inoxydable, noir 2 poignées diamètre 6,6 x 7,5cm (DME005)



E.

E. Théière blanche filtre inox 0,6L (DWH011)



Fouet à thé vert Matcha

Element indispensable à la bonne préparation du Matcha le fouet chasen ou bambou aide à bien battre et dissoudre la poudre du thé.

Fabrication artisanale

Dimension : 106mm (DWH016)



Boule à thé de 5cm

Pratique pour accrocher au bord d'un mug ou d'une théière, cette boule peut contenir sans problème une cuillère à café d'un bon thé en feuilles entières. Dimension : 5 cm de diamètre (DSIME024)



L'ustensile idéal pour une préparation savante et précise mais tout en simplicité de vos thés et infusions.

30 x 90 x 80 mm (DSIIN017)



Pince inox 4,5 cm

Une pince en inox très pratique pour une préparation du thé en vrac dans votre théière ou mug. Dimension : 4,5cm de diamètre (DWH013)



11.

11. Pelle à thé inox

Une pelle à thé aux proportions généreuses en acier inoxydable. Indispensable à toute manipulation des plantes en vrac ! (DWH004)

12.

12. Boîte "Testeur magnetique"

Cette boîte « testeur » est magnétique : elle se pose sur votre boîte à thé ou à infusion pour une présentation du produit à vos clients. Un ustensile indispensable, à la fois esthétique et protecteur ! Diamètre : 6,5 cm (DWH003)





## Retrouvez les mêmes boîtes en deux tailles!

### BOITES A THÉ

1. Boîte métallique blanche 2kg Taille : 171 x 171 x 256 mm (DWH001)

1. Boîte métallique blanche 1kg Taille : 147 x 147 x 214 mm (DWH015)

2. Boîte métallique argentée 2kg Taille : 171 x 171 x 256 mm (DWH009)

2. Boîte métallique argentée 1kg Taille : 147 x 147 x 214 mm (DWH014)

3. Boîte métallique 500g avec fenêtre Taille 110 x 73 x 178 mm (DSIS1019)

4. Boîte métallique 1kg Taille 191 x 87 x 257 mm (DWH008)

### PORTE ETIQUETTES



7. Porte étiquette blanc magnétique pour boîte à thé 10 x 10 cm (DWH002)

7. Porte étiquette argenté magnétique pour boîte à thé 10 x 10 cm (DWH010)

Boîte 100g argent ronde double couvercle.

76 diamètre x 120 mm (DME004)



Boîte 120g argent ronde double couvercle.

Boîte ronde argentée 120 g, double couvercle, Ø 76 x 142 mm

(DME007)



Boîte 150g noire mat, ronde avec couvercle intérieur

85 diamètre x 128mm (DME006)



8. Sachet blanc 500g avec barrette intégrée, 108 x 60 x 270mm (EMB006)

9. Sachet blanc mate avec étiquette refermable, 250g 80 x 50 x 260 mm (DME001)

10. Sachet blanc avec étiquette refermable, 100g 70 x 40 x 225 mm (DME002)

11. Sachet blanc mate avec étiquette refermable, 50g 55 x 30 x 195 mm (DME003)

12. Sachet crème biodégradable (papier avec de la cellulose provenant à 100% de déchets agricoles, film intérieur en PLA), 100g 70 x 40 x 203 mm (DWH039)

### ETIQUETTES À COMPLÉTER DE LA GAMME SOL À SOL

Etiquette : HERBIER (ETI032)

Etiquette : ROOIBOS (ETI033)

Etiquette : THÉ BLANC (ETI034)

Etiquette : ÉCORCES DE FEVES (ETI035)

Etiquette : OOLONG (ETI036)

Etiquette : TISANE (ETI037)

Etiquette : THE NOIR (ETI038)

Etiquette : THÉ VERT (ETI039)

Etiquette : MATE (ETI040)



### AIDES A LA VENTE :

41

RETROUVEZ-NOUS SUR FACEBOOK ET SUR INSTAGRAM POUR SUIVRE NOTRE ACTUALITÉ, NOS SUGGESTIONS ET NOS CONVICTIONS !

AFFICHES (30 x 40cm) - BROCHURES (PRÉSENTATION DE SOL À SOL ET PRÉSENTATION DU MATÉ) - ÉCHANTILLONS

# LES NOUVEAUTÉS 2024

## 810. CHOCO RELAX - ASA012 (100g) - ASA013 (1kg)

Une tisane savoureuse pour accompagner vos moments de détente. Les saveurs du chocolat sont reconnues pour aider à la relaxation, laisser vos pensées s'évoluter, et revenir à l'instant présent.

*Ingrédients* : écorces de fèves de cacao\*, rooibos\*, vanille\*. \*Produit issu de l'agriculture biologique.

## 522. TISANE FRESH DIGEST -AAAJO068 (100g) - AAAJO069 (1kg)

Une tisane fraîche et citronnée composée de plantes reconnues pour leur vertu digestives et anti-ballonnement. A consommer après les repas ou au bureau pour retrouver du bien-être.

*Ingrédients* : Citronnelle\*, gingembre\*, menthe poivrée\*, myrthe citronnée\*, écorces de citron\*. \*Produit issu de l'agriculture biologique.



*Sol à Sol*

Catalogue 2024



258 Bd Romain Rolland 23A La Pauline 13009 Marseille  
Tél 04.84.25.36.43  
contact@sol-a-sol.fr